



# PASPORT MIESTNYCH KOMUNIKÁCIÍ MESTA SEREĎ



**Oddelenie rozvoja mesta MsÚ Sereď**

Adrián Ševeček

Ing. Michal Klinka

Ing. Andrea Šefčíková

11/ 2017

## Obsah

Zoznam ilustrácií.....	3
Zoznam tabuliek.....	6
Zoznam skratiek .....	9
1 Základné pojmy PK .....	10
1.1 Pozemné komunikácie v zastavanom a nezastavanom území.....	10
1.1.1 Pozemné komunikácie v nezastavanom území – cestné komunikácie.....	11
1.1.2 Pozemné komunikácie v zastavanom území – miestne komunikácie.....	13
2 Dôležité zariadenia ako súčasť miestnych komunikácií.....	16
2.1 Svetelné krožovatky .....	16
2.2 Železničné priecestia a vlečky.....	17
2.3 Mosty.....	19
3 Abecedný register MK mesta Sered':.....	20
4 Tabelárny pasport miestnych komunikácií .....	23

## Zoznam obrázkov ulíc

Obrázok 1: Ulica 8. mája.....	23
Obrázok 2: Ulica Andreja Hlinku .....	24
Obrázok 3: Ulica Amazonská.....	25
Obrázok 4: Ulica Bratislavská.....	26
Obrázok 5: Ulica Cukrovarská .....	27
Obrázok 6: Ulica Čepeňská.....	29
Obrázok 7: Ulica Dionýza Štúra .....	30
Obrázok 8: Ulica Dlhá.....	31
Obrázok 9: Ulica Dolnočepeňská.....	32
Obrázok 10: Ulica Dolnomajerská .....	33
Obrázok 11: Ulica Dolnostredská .....	34
Obrázok 12: Ulica Družstevná .....	35
Obrázok 13: Ulica Fraňa Kráľa.....	36
Obrázok 14: Ulica Fándlyho .....	38
Obrázok 15: Ulica Garbiarska.....	40
Obrázok 16: Ulica Hornočepeňská.....	41
Obrázok 17: Ulica Hornomajerská.....	42
Obrázok 18: Ulica Hrnčiarska.....	43
Obrázok 19: Ulica Hviezdoslavova.....	44
Obrázok 20: Ulica Ivana Krasku .....	45
Obrázok 21: Ulica Jasná.....	46
Obrázok 22: Ulica Jelšová.....	47
Obrázok 23: Ulica Jesenského .....	49
Obrázok 24: Ulica Jilemnického .....	50
Obrázok 25: Ulica Južná .....	51
Obrázok 26: Ulica Kasárenská .....	52
Obrázok 27: Ulica Komenského .....	53
Obrázok 28: Ulica Kostolná.....	54
Obrázok 29: Ulica Krásna .....	55
Obrázok 30: Ulica Krátka.....	56
Obrázok 31: Ulica Krížna.....	57
Obrázok 32: Ulica Kukučínova.....	58

Obrázok 33: Kúpeľné námestie.....	59
Obrázok 34: Ulica Kuzmányho.....	60
Obrázok 35: Ulica Ľudmily Podjavorinskej.....	61
Obrázok 36: Ulica Legionárska.....	62
Obrázok 37: Ulica Letná .....	63
Obrázok 38: Ulica Lipová.....	64
Obrázok 39: Ulica Lúčna .....	65
Obrázok 40: Ulica Milana Rastislava Štefánika .....	66
Obrázok 41: Malá ulička .....	67
Obrázok 42: Malý háj.....	68
Obrázok 43: Ulica Matičná .....	69
Obrázok 44: Ulica Mierová.....	70
Obrázok 45: Ulica Mládežnícka.....	71
Obrázok 46: Ulica Mlynárska .....	72
Obrázok 47: Ulica Murgašova .....	73
Obrázok 48: Námestie Slobody.....	75
Obrázok 49: Námestie republiky.....	76
Obrázok 50: Ulica Niklová.....	77
Obrázok 51: Ulica Nová.....	78
Obrázok 52: Ulica Novomestská.....	80
Obrázok 53: Nový majer .....	81
Obrázok 54: Ulica Obežná .....	82
Obrázok 55: Ulica Orechová.....	83
Obrázok 56: Ulica Parková .....	84
Obrázok 57: Ulica Pažitná.....	85
Obrázok 58: Ulica Pekárska .....	86
Obrázok 59: Ulica Pionierska .....	87
Obrázok 60: Ulica Pivovarská.....	88
Obrázok 61: Ulica Pod hrádzou .....	89
Obrázok 62: Ulica Podzámska .....	90
Obrázok 63: Ulica Poľná.....	91
Obrázok 64: Ulica Poštová.....	92
Obrázok 65: Považský breh	
Obrázok 66: Cyklistická trasa .....	93



Obrázok 67: Ulica Pribinova.....	94
Obrázok 68: Ulica Priečna .....	95
Obrázok 69: Ulica Priemyselná.....	96
Obrázok 70: Ulica Rovná .....	97
Obrázok 71: Ulica Severná.....	98
Obrázok 72: Ulica Sládkovičova.....	99
Obrázok 73: Ulica Slnečná.....	100
Obrázok 74: Ulica Slnečná II .....	101
Obrázok 75: Ulica SNP .....	102
Obrázok 76: Ulica Spádová.....	104
Obrázok 77: Starý most.....	105
Obrázok 78: Ulica Strednočepeňská .....	106
Obrázok 79: Ulica Stromová.....	107
Obrázok 80: Ulica Svätoplukova .....	108
Obrázok 81: Ulica Šintavská.....	109
Obrázok 82: Ulica Školská.....	110
Obrázok 83: Ulica Športová .....	111
Obrázok 84: Ulica Štefana Moyzesa .....	112
Obrázok 85: Ulica Šulekovská .....	113
Obrázok 86: Ulica Tehelná.....	114
Obrázok 87: Ulica Topoľová.....	115
Obrázok 88: Trnavská cesta .....	116
Obrázok 89: Ulica Vážska.....	117
Obrázok 90: Ulica Veterná.....	118
Obrázok 91: Ulica Vinárska .....	119
Obrázok 92: Ulica Vojanská .....	120
Obrázok 93: Vonkajší rad .....	121
Obrázok 94: Ulica Vysoká .....	122
Obrázok 95: Ulica Záhradná .....	123
Obrázok 96: Ulica Železničná.....	124
Obrázok 97: Fotomapa cestnej siete Mesta Sered' .....	125

## Zoznam tabuliek

Tabuľka 1: Abecedný register .....	20
Tabuľka 2: Ulica 8. mája.....	23
Tabuľka 3: Ulica Andreja Hlinku.....	24
Tabuľka 4: Ulica Amazonská.....	25
Tabuľka 5: Ulica Bratislavská.....	26
Tabuľka 6: Ulica Cukrovarská .....	27
Tabuľka 7: Ulica Čepeňská.....	28
Tabuľka 8: Ulica Dionýza Štúra.....	30
Tabuľka 9: Ulica Dlhá.....	31
Tabuľka 10: Ulica Dolnočepeňská.....	32
Tabuľka 11: Ulica Dolnomajerská .....	33
Tabuľka 12: Ulica Dolnostredská .....	34
Tabuľka 13: Ulica Družstevná .....	35
Tabuľka 14: Ulica Fraňa Kráľa .....	36
Tabuľka 15: Ulica Fándlyho .....	37
Tabuľka 16: Ulica Garbiarska .....	39
Tabuľka 17: Ulica Hornočepeňská.....	41
Tabuľka 18: Ulica Hornomajerská .....	42
Tabuľka 19: Ulica Hrnčiarska .....	43
Tabuľka 20: Ulica Hviezdoslavova.....	44
Tabuľka 21: Ulica Ivana Krasku .....	45
Tabuľka 22: Ulica Jasná .....	46
Tabuľka 23: Ulica Jelšová.....	47
Tabuľka 24: Ulica Jesenského.....	48
Tabuľka 25: Ulica Jilemnického .....	50
Tabuľka 26: Ulica Južná .....	51
Tabuľka 27: Ulica Kasárenská .....	52
Tabuľka 28: Ulica Komenského .....	53
Tabuľka 29: Ulica Kostolná .....	54
Tabuľka 30: Ulica Krásna .....	55
Tabuľka 31: Ulica Krátka.....	56
Tabuľka 32: Ulica Krížna.....	57

Tabuľka 33: Ulica Kukučínova .....	58
Tabuľka 34: Kúpeľné námestie .....	59
Tabuľka 35: Ulica Kuzmányho .....	60
Tabuľka 36: Ulica Ľudmily Podjavorinskej .....	61
Tabuľka 37: Ulica Legionárska .....	62
Tabuľka 38: Ulica Letná .....	63
Tabuľka 39: Ulica Lipová .....	64
Tabuľka 40: Ulica Lúčna .....	65
Tabuľka 41: Ulica Milana Rastislava Štefánika .....	66
Tabuľka 42: Malá ulička .....	67
Tabuľka 43: Malý háj .....	68
Tabuľka 44: Ulica Matičná .....	69
Tabuľka 45: Ulica Mierová .....	70
Tabuľka 46: Ulica Mládežnícka .....	71
Tabuľka 47: Ulica Mlynárska .....	72
Tabuľka 48: Ulica Murgašova .....	73
Tabuľka 49: Námestie slobody .....	74
Tabuľka 50: Námestie republiky .....	76
Tabuľka 51: Ulica Niklová .....	77
Tabuľka 52: Ulica Nová .....	78
Tabuľka 53: Ulica Novomestská .....	79
Tabuľka 54: Nový majer .....	81
Tabuľka 55: Ulica Obežná .....	82
Tabuľka 56: Ulica Orechová .....	83
Tabuľka 57: Ulica Parková .....	84
Tabuľka 58: Ulica Pažitná .....	85
Tabuľka 59: Ulica Pekárska .....	86
Tabuľka 60: Ulica Pionierska .....	87
Tabuľka 61: Ulica Pivovarská .....	88
Tabuľka 62: Ulica Pod hrádzou .....	89
Tabuľka 63: Ulica Podzámska .....	90
Tabuľka 64: Ulica Poľná .....	91
Tabuľka 65: Ulica Poštová .....	92
Tabuľka 66: Považský breh UK .....	93

Tabuľka 67: Ulica Pribinova .....	94
Tabuľka 68: Ulica Priečna.....	95
Tabuľka 69: Ulica Priemyselná.....	96
Tabuľka 70: Ulica Rovná .....	97
Tabuľka 71: Ulica Severná.....	98
Tabuľka 72: Ulica Sládkovičova.....	99
Tabuľka 73: Ulica Slniečná.....	100
Tabuľka 74: Ulica Slniečná II .....	101
Tabuľka 75: Ulica SNP .....	102
Tabuľka 76: Ulica Spádová.....	103
Tabuľka 77: Starý most.....	105
Tabuľka 78: Ulica Strednočepeňská .....	106
Tabuľka 79: Ulica Stromová.....	107
Tabuľka 80: Ulica Svätoplukova.....	108
Tabuľka 81: Ulica Šintavská .....	109
Tabuľka 82: Ulica Školská.....	110
Tabuľka 83: Ulica Športová .....	111
Tabuľka 84: Ulica Štefana Moyzesa .....	112
Tabuľka 85: Ulica Šulekovská .....	113
Tabuľka 86: Ulica Tehelná.....	114
Tabuľka 87: Ulica Topoľová.....	115
Tabuľka 88: Trnavská cesta .....	116
Tabuľka 89: Ulica Vážska.....	117
Tabuľka 90: Ulica Veterná.....	118
Tabuľka 91: Ulica Vinárska .....	119
Tabuľka 92: Ulica Vojanská .....	120
Tabuľka 93: Vonkajší rad.....	121
Tabuľka 94: Ulica Vysoká .....	122
Tabuľka 95: Ulica Záhradná .....	123
Tabuľka 96: Ulica Železničná.....	124

## Zoznam skratiek

CS	cestná sieť
PK	pozemná komunikácia
MK	miestna komunikácia
UK	účelová komunikácia
VUK	verejná účelová komunikácia
NUK	neverejná účelová komunikácia
SMK	sieť miestnych komunikácií
TP	technické podmienky
CH	chodník
CK	cyklistická komunikácia
SP	spevnená plocha
P	parkovisko
VP	vyhradené parkovisko
B	betónový povrch
ZD	povrch zo zámková dlažba
Ž	živičný povrch
L	ľavá strana
P	pravá strana

# 1 Základné pojmy PK

## 1.1 Pozemné komunikácie v zastavanom a nezastavanom území

**Pozemné komunikácie:** sú komunikácie určené na pohyb dopravných prostriedkov, cyklistov a chodcov. Budujú sa všade tam, kde je potrebné vytvoriť dopravné spojenie medzi zdrojmi a cieľmi prepravy osôb a vecí. Pozemnú komunikáciu tvorí cestné teleso a súčasti cestného telesa ako je priekop, rigol, násyp a zárez svahov, zárubný a obkladový múr, päta oporného múru a pri **miestnych komunikáciách 15 až 25 metrov od osy vozovky nad a pod pozemnou komunikáciou**. Objekty diela sú potrebné pre zabezpečenie úplnosti, ochrany a na zaistenie bezpečnej, rýchlej, plynulej a hospodárnej premávky.

### Rozdelenie pozemných komunikácií:

Pozemné komunikácie sa rozdeľujú podľa dopravného významu, určenia a technického vybavenia na:

- diaľnice;
- cesty;
- miestne komunikácie;
- účelové komunikácie.

V technickej praxi sa skôr používa členenie pozemných komunikácií v takejto podobe:

- cestné komunikácie: - diaľnice
  - rýchlostné cesty
  - cesty
- miestne komunikácie;
- účelové komunikácie.

**Cestná komunikácia:** pozemná komunikácia určená na premávku cestných vozidiel prevažne v extraviláne, ktorej charakteristickým znakom je spevnená vozovka s krajinou.

**Diaľnica** – cestná komunikácia na dopravné spojenie medzi dôležitými centrami štátneho a medzinárodného významu, smerovo rozdelená, s obmedzeným pripojením a prístupom, vyhradená na premávku motorových vozidiel s určenou povolenou rýchlostnou podľa osobitného predpisu, jej križovanie a križovatky sú len mimoúrovňové. Označenie D1 až D4.

**Rýchlostná cesta** - cesta s obmedzeným pripojením a prístupom vyhradená na premávku motorových vozidiel s konštrukčnou rýchlosťou určenou platnými pravidlami cestnej premávky, s mimoúrovňovými, výnimočne úrovňovými križovaniami a križovatkami. Označenie R1 až R7.

**Cesta** – cestná komunikácia určená na vzájomné dopravné spojenie medzi sídelnými útvarmi alebo ich záujmových územím, medzi regiónmi, prípadne krajmi a okresmi, môže byť s neobmedzeným a obmedzeným prístupom alebo s obmedzeným pripojením.

**Miestna komunikácia** – pozemná

komunikácia, ktorá je súčasťou dopravného vybavenia určitého sídelného útvaru alebo vytvára dopravné spojenie v jeho záujmovom území. Sú všeobecne prístupné a užívané ulice, parkoviská vo vlastníctve obcí a verejné priestranstvá, ktoré slúžia miestnej doprave.

**Účelová komunikácia** – pozemná komunikácia umožňujúca dopravné spojenie výrobného závodu, uzavretých priestorov, osamelých objektov a pod. so sieťou pozemných komunikácií, alebo vytvára dopravné spojenie vnútri uzavretých priestorov a objektov, prípadne vo vnútri pozemkových celkov.

**Sieť pozemných komunikácií** - pod týmto pojmom si predstavujeme ohraničený súbor pozemných komunikácií. Podľa spoločných určujúcich znakov rozlišujeme cestnú sieť (diaľnice, rýchlostné cesty a cesty ) a sieť miestnych komunikácií.

### **1.1.1 Pozemné komunikácie v nezastavanom území – cestné komunikácie**

**Členenie cestných komunikácií:**

cestné komunikácie sa triedia podľa:

- vlastníctva na: - štátne;  
- obecné.

- národohospodárskeho a dopravného významu:
  - diaľnice;
  - rýchlostné cesty;
  - cesty I. triedy;
  - cesty II. triedy;
  - cesty III. triedy.
  
- podľa možnosti prístupu:
  - PK s neobmedzeným prístupom (cesty);
  - PK s obmedzeným prístupom (diaľnice, rýchlostné cesty).
  
- podľa spôsobu oddelenia dopravných smerov v priečnom reze :
  - smerovo rozdelené;
  - smerovo nerozdelené.
  
- podľa dopravných smerov :
  - jednosmerné;
  - obojsmerné.
  
- podľa počtu jazdných pruhov :
  - jednopruhové;
  - dvojpruhové;
  - trojpruhové;
  - štvorpruhové;
  - viacpruhové.

**Cesty I. triedy** - sú komunikácie najmä pre medzinárodnú a celoštátnu dopravu a označujú sa dvojmiestnym číslom od 1 do 99.

**Cesty II. triedy** - majú význam najmä pre dopravu medzi krajmi a okresmi a označujú sa trojmiestnymi číslami od 100 do 999.

**Cesty III. triedy** - majú s pravidla miestny význam a označujú sa štvormiestnym až šesťmiestnym číslom podľa číselného označenia najbližšej cesty I. alebo II. triedy.



### **Orgány štátnej správy pre pozemné komunikácie:**

Ministerstvo – pre diaľnice a cesty pre motorové vozidlá

Okresné úrady v sídlach krajov – cesty I. triedy

Okresné úrady – cesty II. a III. triedy

Obce – miestne a účelové komunikácie (v pasporte označené ako komunikácie IV triedy)

**Štátnu správu vo veciach miestnych komunikácií a účelových komunikácií vykonávajú obce ako prenesený výkon štátnej správy.**

**Mesto Sereď ako cestný správny orgán** na miestnych a účelových komunikáciách:

- určuje použitie a zmeny dopravných značiek a dopravných zariadení
- povoľuje vyhradené parkoviská
- povoľuje zriadenia vjazdov z miestnych komunikácií na susednú nehnuteľnosť
- povoľuje zvláštne užívanie MK – uzávierku MK

a to so súhlasom dopravného inšpektorátu a zároveň

- povoľuje zvláštne užívanie MK – rozkopávku, umiestnenie reklamného prvku.

Cestný správny orgán má v územnom konaní postavenie dotknutého orgánu, ktorý v konaní uplatňuje svoju pôsobnosť pri ochrane miestnej komunikácie a to záväzným stanoviskom ktoré vydáva Mesto Sereď.

Hranice majetkovej správy sú definované v technických podmienkach SSC č. 15/2013.

Špeciálny stavebný úrad v zmysle Zákona č. 50/1976 Zb. o územnom konaní a stavebnom poriadku pre miestne a účelové komunikácie je obec.

Ak ide o stavbu PK rovnakej triedy, ktorá sa má uskutočniť v pôsobnosti dvoch alebo viacerých špeciálnych stavebných úradov, tieto sa dohodnú, ktorý z nich uskutoční stavebné konanie a vydá stavebné povolenie.

#### **1.1.2 Pozemné komunikácie v zastavanom území – miestne komunikácie**

MK sú súčasťou siete pozemných komunikácií, tak ako bolo už vyššie uvedené. Pre MK sa často používa aj výraz „mestské komunikácie“, ktorým sa označujú komunikácie na území mesta, je to teda užšie vymedzenie pojmu miestnej komunikácie.

Miestne komunikácie sú všeobecne prístupné a užívané ulice, parkoviská vo vlastníctve mesta, verejné priestranstvá, ktoré sú zaradené do siete miestnych komunikácií.

Účelové komunikácie slúžia k spojeniu jednotlivých výrobných závodov alebo objektov s ostatnými komunikáciami.

Účelové komunikácie sa členia na:

- **verejné** – všeobecne prístupné. Verejnú účelovú komunikáciu môže mesto vyhlásiť za neverejnú len so súhlasom vlastníka.
- **neverejné** – v uzavretých priestoroch alebo objektoch

### **Členenie miestnych komunikácií:**

podľa urbanisticko-dopravnej funkcie triedia na:

- rýchlostné;
- zberné;
- obslužné;
- nemotoristické.

**Miestna rýchlostná komunikácia** – je MK určená na rýchle dopravné spojenie častí sídelného útvaru, obmedzeným prístupom a pripojením, s vylúčením, príp. obmedzením priameho styku s okolitým územím, smerovo rozdelená, vyhradená na premávku motorových vozidiel s konštrukčnou rýchlosťou stanovenou platnými pravidlami cestnej premávky.

**Miestna zberná komunikácia** – je miestna komunikácia s čiastočne obmedzeným pripojením, ktorá sústreďuje dopravu z obslužných komunikácií a privádza ju na komunikácie vyššieho dopravného významu, využitie na obsluhu príľahlej zástavby je obmedzené. Môže slúžiť ako prieťah ciest všetkých tried a ako hlavné trasy MHD.

**Miestna obslužná komunikácia** - je komunikácia umožňujúca priamu dopravnú obsluhu jednotlivých objektov, neumožňuje jednotlivé prejazdy motorových vozidiel cez sídelný útvar, vylučuje sa zberná dopravná funkcia.

**Nemotoristická komunikácia** – v zásade je to miestna komunikácia s obmedzeným prístupom motorovej dopravy, určená pre nemotoristickú dopravu.

Podľa dopravného významu sa nemotoristické komunikácie triedia na:

- upokožené komunikácie (obytné a pešie zóny);
- cyklistické komunikácie;
- komunikácie pre chodcov.

V právomoci mesta je zabezpečovanie plánovania, prípravy a výstavby miestnych komunikácií a ciest vo vlastníctve mesta, pri účelových komunikáciách ich zabezpečujú vlastníci a iné oprávnené osoby (napr. poľné cesty , urbár a ...).

Navrhovanie pozemných komunikácií sa realizuje podľa platných noriem STN a predpisov.

Miestne komunikácie sú vo vlastníctve mesta ak v registri nie je uvedené inak.

Účelové komunikácie sú vo vlastníctve štátu, fyzických alebo iných právnických osôb.

Správu komunikácií ak ide o miestne komunikácie zabezpečuje mesto. Ak ide o účelové komunikácie správu vykonávajú vlastníci komunikácií.

Hranice majetkovej správy sú definované v technických podmienkach SSC č. 15/2013.

Spoplatnenie parkovacích miest:

Na účely organizovania dopravy na území môže mesto ustanoviť úseky miestnych komunikácií na dočasné parkovanie motorových vozidiel, ak sa tým neohrozí bezpečnosť a plynulosť cestnej premávky. Parkovacie miesta musia byť vyznačené **zvislým a vodorovným dopravným značením**.

#### **Zabezpečenie zjazdnosti a schodnosti.**

Mesto Sereď je povinné okrem zabezpečenia zjazdnosti miestnych komunikácií v jej vlastníctve, odstraňovať závady v schodnosti priechodov pre chodcov ako aj závady v schodnosti miestnych komunikácií určených výhradne pre chodcov. Zároveň mesto zodpovedá za spôsobené škody.

Evidenciu komunikácií vedú správcovia komunikácií.

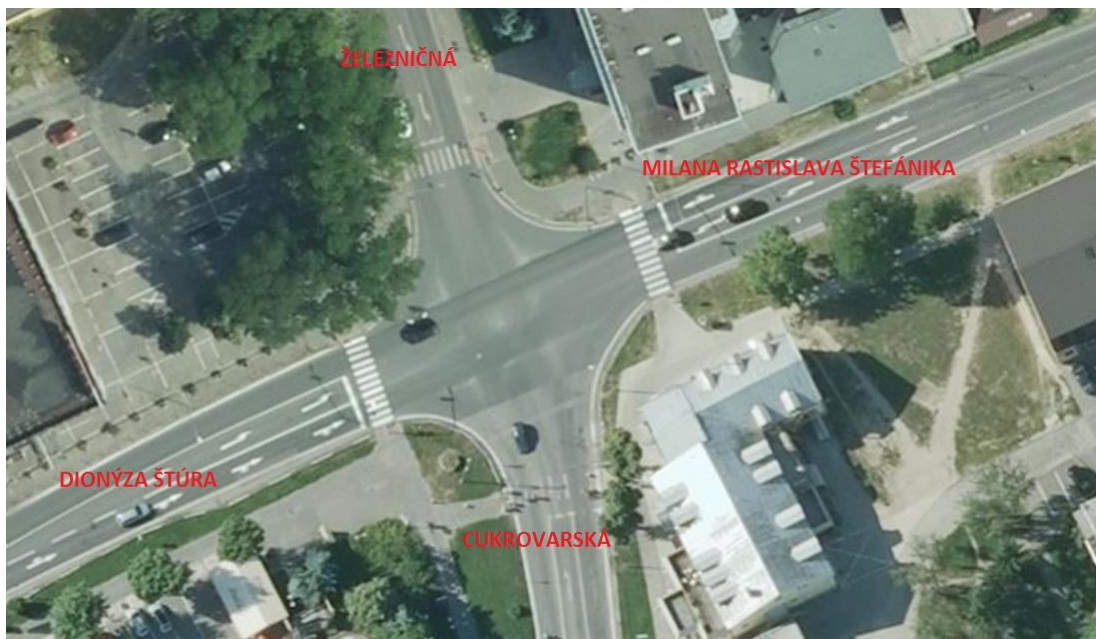
## 2. Dôležité zariadenia nachádzajú ako súčasť komunikácií:

V zozname neuvádzame objekty diaľnic.

### 2.1 Svetelné križovatky ulíc:

A. Svetelná križovatka ulíc:

Milana Rastislava Štefánika, Železničná, Dionýza Štúra a Cukrovarská.



B. Svetelná križovatka ulíc:

Námestie slobody, Šintavská, Námestie slobody





## 2.2 Železničné priecestia:

a. Priecestie Ul. Hornočepenská – vrátane závor



b. Priecestie Ul. Kasárenská – vlečka 2x



c. Priecestie Ul. Niklová – vlečka



d. Priecestie Ul. Šulekovská – vlečka 2 x



e. Priecestie Ul. Trnavská – vlečka



### 2.3 Mosty:

- Železobetónový most Ul. Dionýza Štúra ponad železničné priecestie



- Železobetónový most Ul. Šintavská ponad rieku Váh



- Na ulici Starý most sa nachádza drevený most cez staré koryto rieky Váh.



### 3 Abecedný register MK mesta Sered':

Tabuľka 1: Abecedný register Mesta Sered' k dátumu 31.10.2017

P.Č.	ID ulice	Názov ulice	Trieda MK
1.	21	8.mája	III./IV.
2.	22	A. Hlinku	IV.
3.	4183	Amazonská	IV.
4.	24	Bratislavská	I./IV.
5.	25	Cukrovarská	II./IV.
6.	26	Čepeňská	III./IV.
7.	27	D. Štúra	IV.
8.	28	Dlhá	IV.
9.	29	Dolnočepeňská	III.
10.	30	Dolnomajerská	IV.
11.	31	Dolnostredská	IV.
12.	32	Družstevná	IV.
13.	34	Fándlyho	IV.
14.	865	Fraňa Kráľ'a	IV.
15.	35	Garbiarska	IV.
16.	36	Hornočepeňská	III./IV.
17.	37	Hornomajerská	IV.
18.	38	Hrnčiarska	IV.
19.	39	Hviezdoslavova	IV.
20.	1017	Ivana Krasku	IV.
21.	41	Jasná	IV.
22.	1077	Jelšová	IV.
23.	42	Jesenského	IV.
24.	43	Jilemnického	IV.
25.	458	Južná	IV.
26.	44	Kasárenská	IV.
27.	45	Komenského	IV.
28.	46	Kostolná	IV.
29.	47	Krásna	IV.
30.	48	Krátka	IV.
31.	49	Krížna	IV.
32.	50	Kukučínova	IV.
33.	1303	Kúpeľné námestie	III./IV.
34.	52	Kuzmányho	IV.
35.	53	Legionárska	IV.
36.	195	Letná	IV.
37.	54	Lipová	IV.
38.	55	Lúčna	IV.
39.	1024	Ľ. Podjavorinskej	IV.
40.	56	M.R. Štefánika	I.
41.	57	Malá ulička	IV.
42.	58	Malý Háj	III.
43.	59	Matičná	IV.



44.	60	Mierová	IV.
45.	61	Mládežnícka	IV.
46.	62	Mlynárska	IV.
47.	63	Murgašova	IV.
48.	619	Námestie republiky	IV.
49.	1000	Námestie slobody	I./III./IV.
50.	620	Niklová	IV.
51.	65	Nová	IV.
52.	66	Novomestská	IV.
53.	67	Nový Majer	III./IV.
54.	68	Obežná	IV.
55.	730	Orechová	IV.
56.	69	Parková	IV.
57.	70	Pažitná	IV.
58.	71	Pekárska	IV.
59.	72	Pionierska	IV.
60.	73	Pivovarská	IV.
61.	74	Pod hrádzou	IV.
62.	76	Podzámska	IV.
63.	77	Poľná	IV.
64.	78	Poštová	IV.
65.	4139	Považský breh	IV.
66.	80	Pribinova	IV.
67.	81	Priečna	IV.
68.	1014	Priemyselná	IV.
69.	82	Rovná	IV.
70.	122	Severná	IV.
71.	83	Sládkovičova	IV.
72.	84	Slnečná	IV.
73.	85	Slnečná II	IV.
74.	86	SNP	III.
75.	87	Spádová	IV.
76.	88	Starý most	IV.
77.	89	Strednočepeňská	III.
78.	90	Stromová	IV.
79.	91	Svätoplukova	IV.
80.	93	Šintavská	I./IV.
81.	94	Školská	IV.
82.	95	Športová	IV.
83.	92	Štefana Moyzesa	IV.
84.	96	Šulekovská	III.
85.	97	Tehelná	IV.
86.	98	Topoľová	IV.
87.	99	Trnavská cesta	III./IV.
88.	100	Vážska	IV.
89.	101	Veterná	IV.
90.	102	Vinárska	IV.
91.	103	Vojanská	IV.

92.	104	Vonkajší rad	IV.
93.	105	Vysoká	IV.
94.	106	Záhradná	IV.
95.	107	Železničná	IV.

## 4 Tabelařny pasport miestnych komunikáciř

Tabuľka 2: Ulica 8. mája

P.Č.	Názov ulice - MK	dĺžka/šířka/plocha (m <sup>2</sup> )	Trieda	Povrch vozovky	Parkovacie miesta	Vyhradené parkovacie miesta	Počet vpustí	chodník d x š (povrch)
1.	8. mája (cesta č. III/1347)	502,43/6,30	III.	Ž			53	P: 491,24/1,50 (Ž)
	(od Ul. Družstevnej)	942,03/6,28	IV.					P: 724,20/1,50 (Ž)
								L: 906,95/1,50 (Ž)

Obrázok 1: Ulica 8. Mája



**Tabuľka 3:** Ulica Andreja Hlinku

P.Č.	Názov ulice - MK	dĺžka/šírka/plocha (m <sup>2</sup> )	Trieda	Povrch vozovky	Parkovacie miesta	Vyhradené parkovacie miesta	Počet vpustí	chodník d x š (povrch)
2.	A. Hlinku (od Ul. Čepeňskej)	465,94/7,00	IV.	Ž	103	8	19	P: 403,27/2,00 (Ž)
	Za činžiakom 3058							L: 465,77/2,00 (Ž)
	Vnútroblok (A. H. + Komenského)							124,54/1,50 (Ž)
	VUK (1147-1149)	172,95/4,60						183,83/2,83 (Ž)

**Obrázok 2:** Ulica Andreja Hlinku



**Tabuľka 4:** Ulica Amazonská<sup>1</sup>

P.Č.	Názov ulice - MK	dĺžka/šírka/plocha (m <sup>2</sup> )	Trieda	Povrch vozovky	Parkovacie miesta	Vyhradené parkovacie miesta	Počet vpustí	chodník d x š (povrch)
3.	Amazonská	814,64/8,60	IV.	Ž				E:416,03/1,50 (ŽD)

**Obrázok 3:** Ulica Amazonská



<sup>1</sup> Súkromná ulica



**Tabuľka 5:** Ulica Bratislavská

P.Č.	Názov ulice - MK	dĺžka/šírka/plocha (m <sup>2</sup> )	Trieda	Povrch vozovky	Parkovacie miesta	Vyhradené parkovacie miesta	Počet vpustí	chodník d x š (povrch)
4.	Bratislavská (Cesta I/62)	1131,41/10,70	I.	Ž	7	/	4	E:711,45/1,00 (Z)D
	VUK (smer činžiak)	85,61/5,64	IV.	Ž				
	VUK (pod mostom)	298,24/3,68		drva				

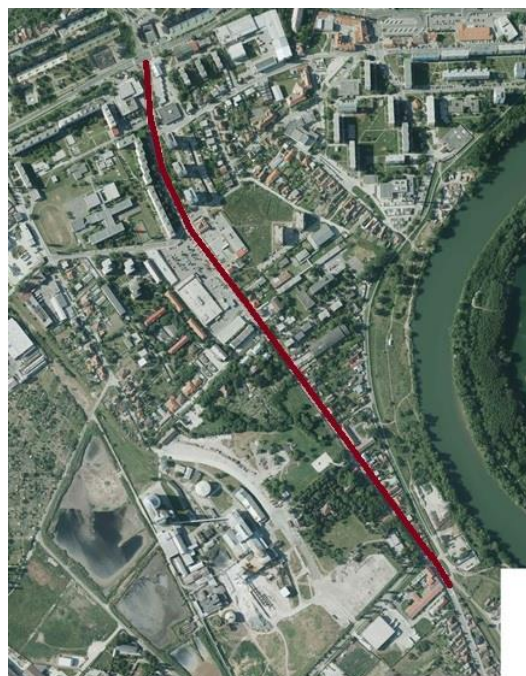
**Obrázok 4:** Ulica Bratislavská



**Tabuľka 6:** Ulica Cukrovarská

P.Č.	Názov ulice - MK	dĺžka/šírka/plocha (m <sup>2</sup> )	Trieda	Povrch vozovky	Parkovacie miesta	Vyhradené parkovacie miesta	Počet vpustí	chodník d x š (povrch)
5.	Cukrovarská (od D. Štúra, cesta č.II/507)	1307,00/11,00	II.	Ž	120	0	58	E: 1130,00/2,00 (ZD+Ž)
	Vnútroblok		IV.	B				60,00/4,00 (Ž)
	Vedľa „Palestíny“	239,35/5,60						118,00/2,50 (Ž)
								P: 1126,00/2,00 (Ž+ZD)
								263,57/1,50 (Ž)

**Obrázok 5:** Ulica Cukrovarská

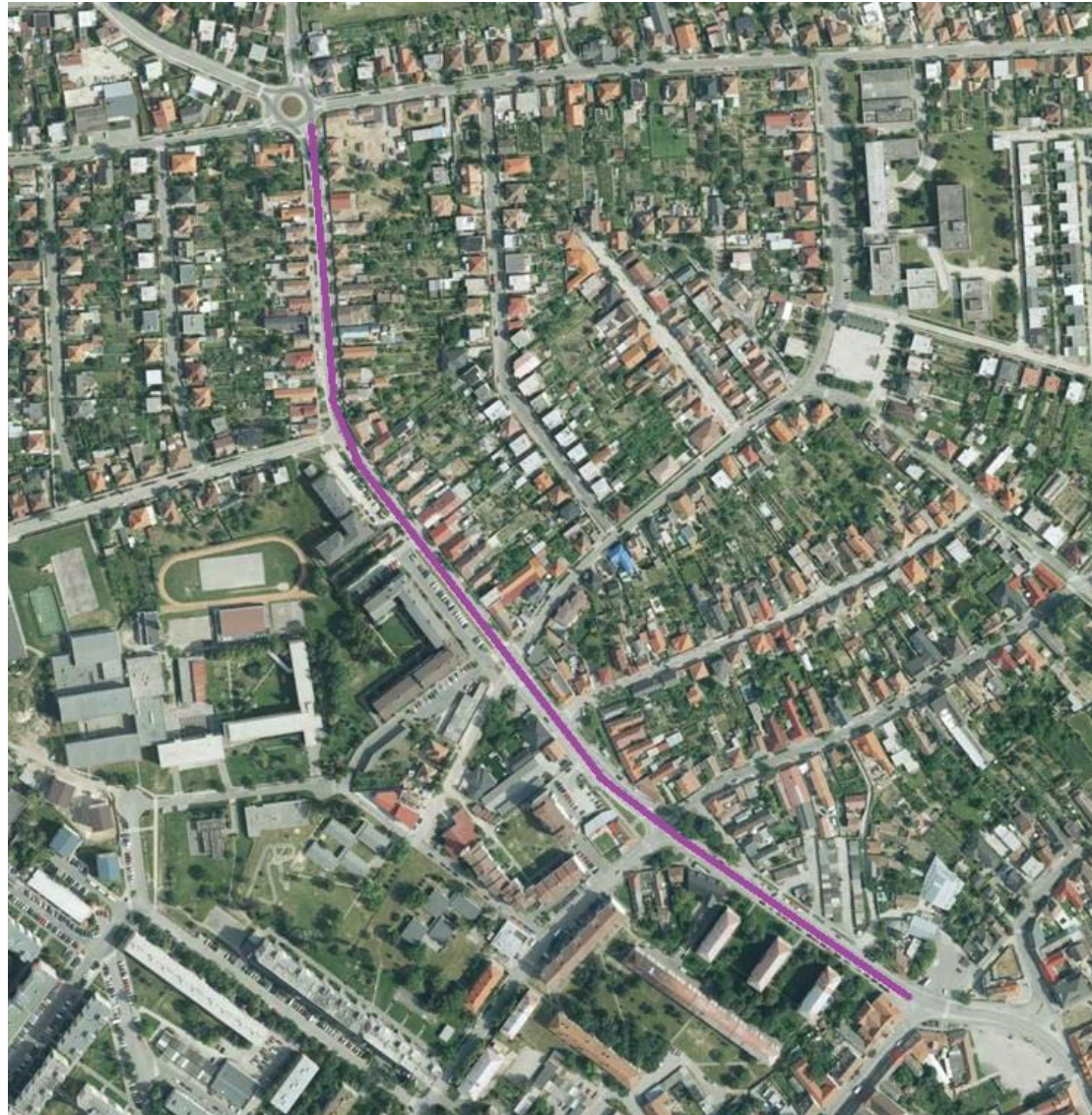


**Tabuľka 7:** Ulica Čepeňská

P.Č.	Názov ulice - MK	dĺžka/šírka/plocha (m <sup>2</sup> )	Trieda	Povrch vozovky	Parkovacie miesta	Vyhradené parkovacie miesta	Počet vpustí	chodník d x š (povrch)
6.	Čepeňská (cesta č. 1320 od Kúpeľného námestia)	768,13/12,70	III.	Ž	196	3	21	P: 794,47/2,00 (Ž) Ľ: 673,66/2,00 (Ž)
	I. VUK	67,70/2,13						
	II. VUK	67,34/3,37						
	III. VUK	65,17/1,65						
	IV. VUK	67,39/3,64						
	V. VUK	121,90/6,20						
	VI. VUK (pred 3047)	221,94/10,27						
	VII. VUK (zboku 3047)	52,54/10,27						
VIII. VUK (pred 3735)	88,84/11,07		B				103,92/1,50 (Ž)	



**Obrázok 6:** Ulica Čepeňská



**Tabuľka 8:** Ulica Dionýza Štúra

P.Č.	Názov ulice - MK	dĺžka/šírka/plocha (m <sup>2</sup> )	Trieda	Povrch vozovky	Parkovacie miesta	Vyhradené parkovacie miesta	Počet vpustí	chodník d x š (povrch)
7.	D. Štúra (cesta č. I/62)	588,54/12,58	I:	Ž	253	10	30	E: 287,29/1,5 P: 328,77/2,00
	(od Ul.Cukrovarskej po UL.Vonkajší rad)	326,41/6,19	IV.	Ž				E: 53,94/2,00 (Ž) 312,74/2,00 (Ž)
	VUK	202,47/4,24		B+Ž				P: 702,41/1,00 (Ž)
	Cesta pri vežiaku	179,87/3,70		Ž				E: 220,59/2,00 (Ž) 133,38/1,50 (Ž)
	Vnútroblok („Kubačov park“)							764,76/2,00 (Ž)

**Obrázok 7:** Ulica Dionýza Štúra

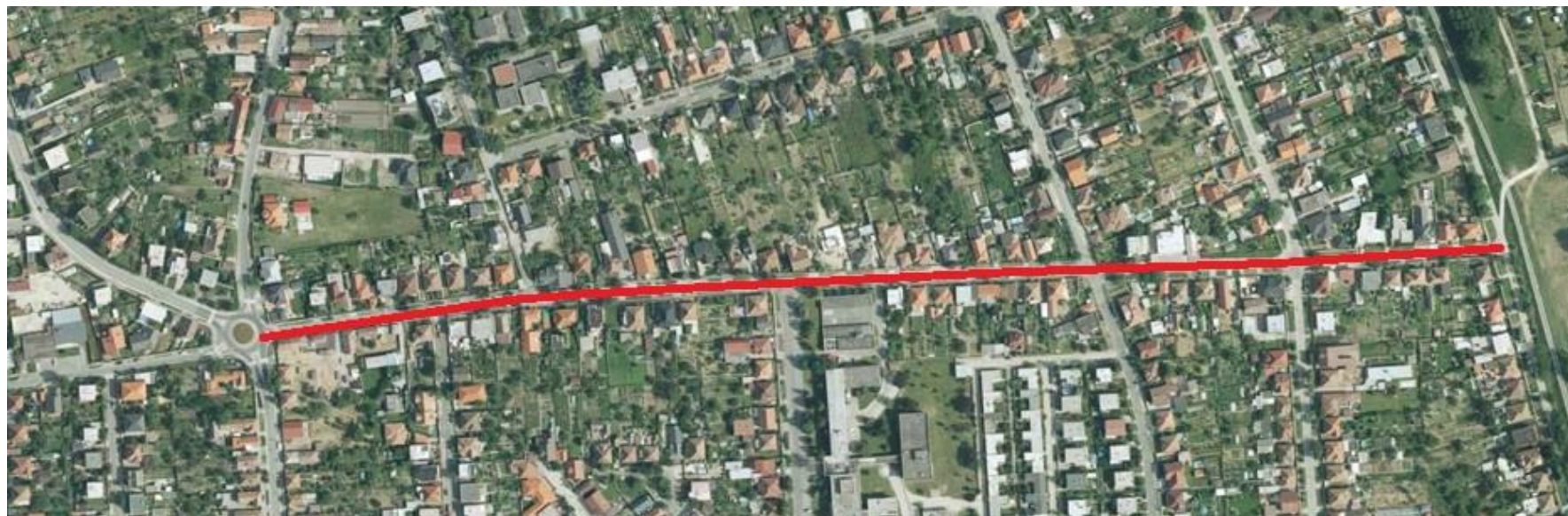




**Tabuľka 9:** Ulica Dlhá

P.Č.	Názov ulice - MK	dĺžka/šírka/plocha (m <sup>2</sup> )	Trieda	Povrch vozovky	Parkovacie miesta	Vyhradené parkovacie miesta	Počet vpustí	chodník d x š (povrch)
8.	Dlhá (od Ul. Pod hrádzou)	834,87/6,15	IV.	Ž			40	E: 778,86/1,50 (Ž) P: 367,56/1,64 (Ž)

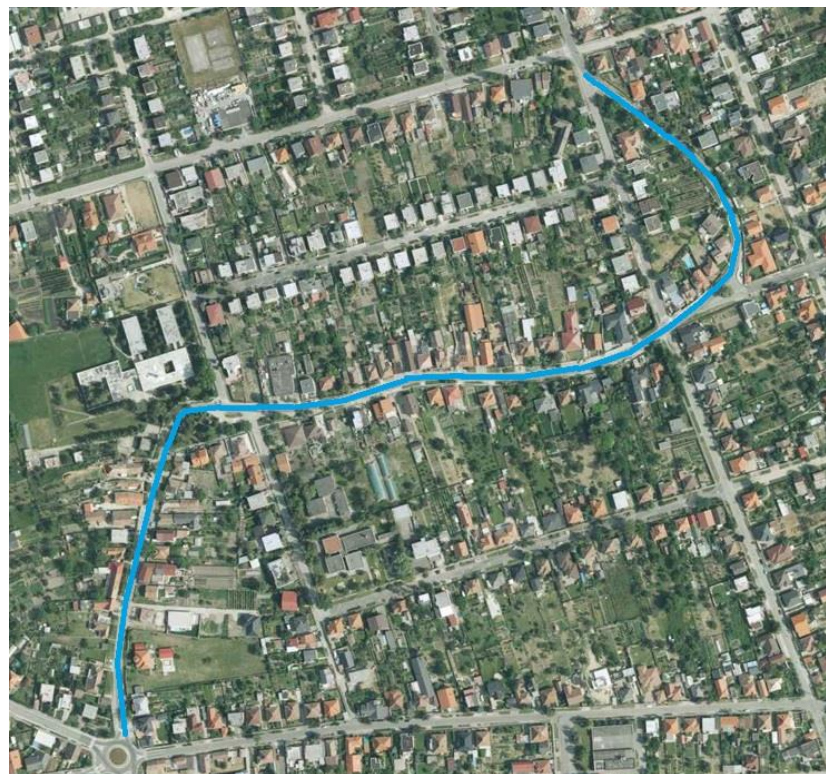
**Obrázok 8:** Ulica Dlhá



**Tabuľka 10:** Ulica Dolnočepeňská

P.Č.	Názov ulice - MK	dĺžka/šírka/plocha (m <sup>2</sup> )	Trieda	Povrch vozovky	Parkovacie miesta	Vyhradené parkovacie miesta	Počet vpustí	chodník d x š (povrch)
9.	<b>Dolnočepeňská</b> (cesta č. III/1347)	983,07/6,50		Ž			6	P: 675,82/1,50 (Ž) Ľ: 90,17/1,50 (Ž)

**Obrázok 9:** Ulica Dolnočepeňská

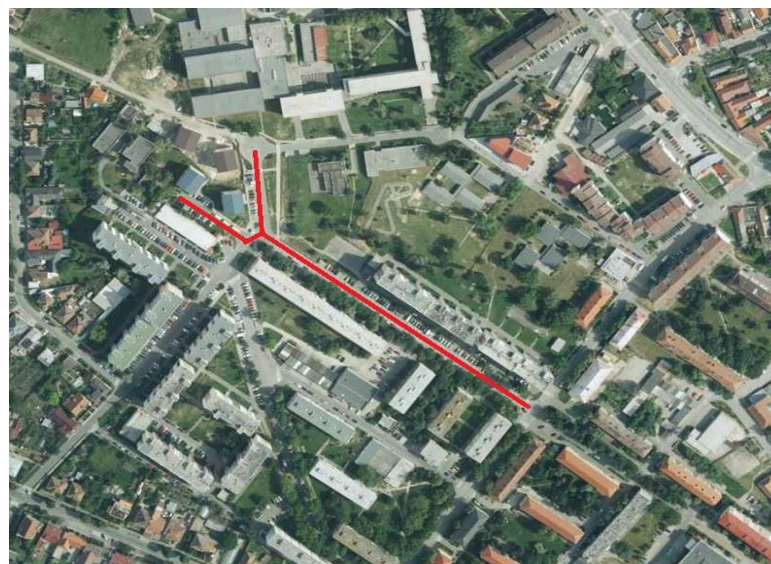




**Tabuľka 11:** Ulica Dolnomajerská

P.Č.	Názov ulice - MK	dĺžka/šírka/plocha (m <sup>2</sup> )	Trieda	Povrch vozovky	Parkovacie miesta	Vyhradené parkovacie miesta	Počet vpustí	chodník d x š (povrch)
10.	Dolnomajerská (od A. Hlinku)	320,68/6,41	IV.	Ž	191	24	16	E: 233,82/3,40 (Ž) 199,70/2,00 (ZD) P: 76,57/2,00 (ZD)
	VUK (napravo pred činžiakom)	162,11/4,32						
	VUK (pri soc. bytoch)	58,16/4,27						
	VUK (parkovisko)	91,10/3,00		ZD				
	Vnútroblok (napravo)			Ž				151,97/4,00 (Ž) 81,06/1,00 (ZD)
	Vnútroblok (naľavo)							285,55/2,20 (Ž)

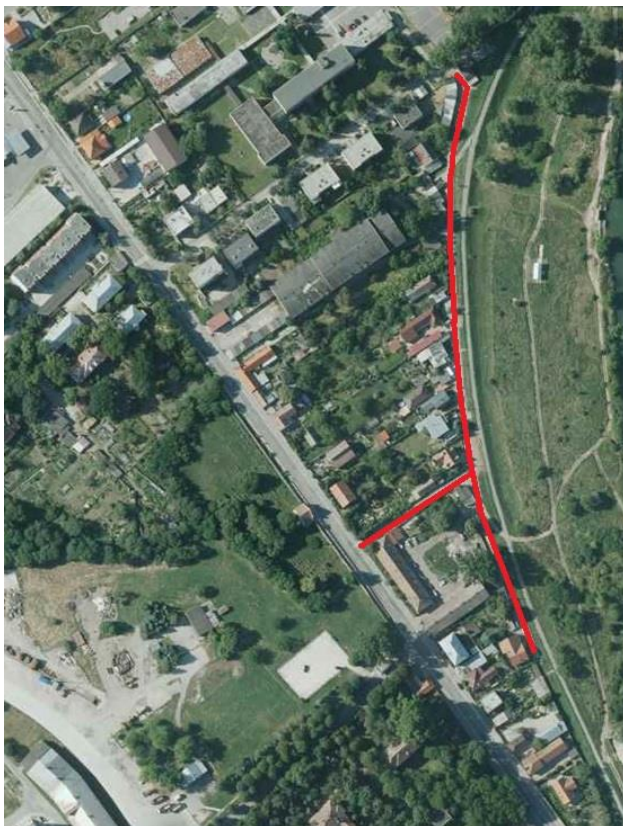
**Obrázok 10:** Ulica Dolnomajerská



**Tabuľka 12:** Ulica Dolnostredská

P.Č.	Názov ulice - MK	dĺžka/šírka/plocha (m <sup>2</sup> )	Trieda	Povrch vozovky	Parkovacie miesta	Vyhradené parkovacie miesta	Počet vpustí	chodník d x š (povrch)
11.	Dolnostredská (od Ul. Mládežníckej)	391,00/4,00	IV	Ž			5	

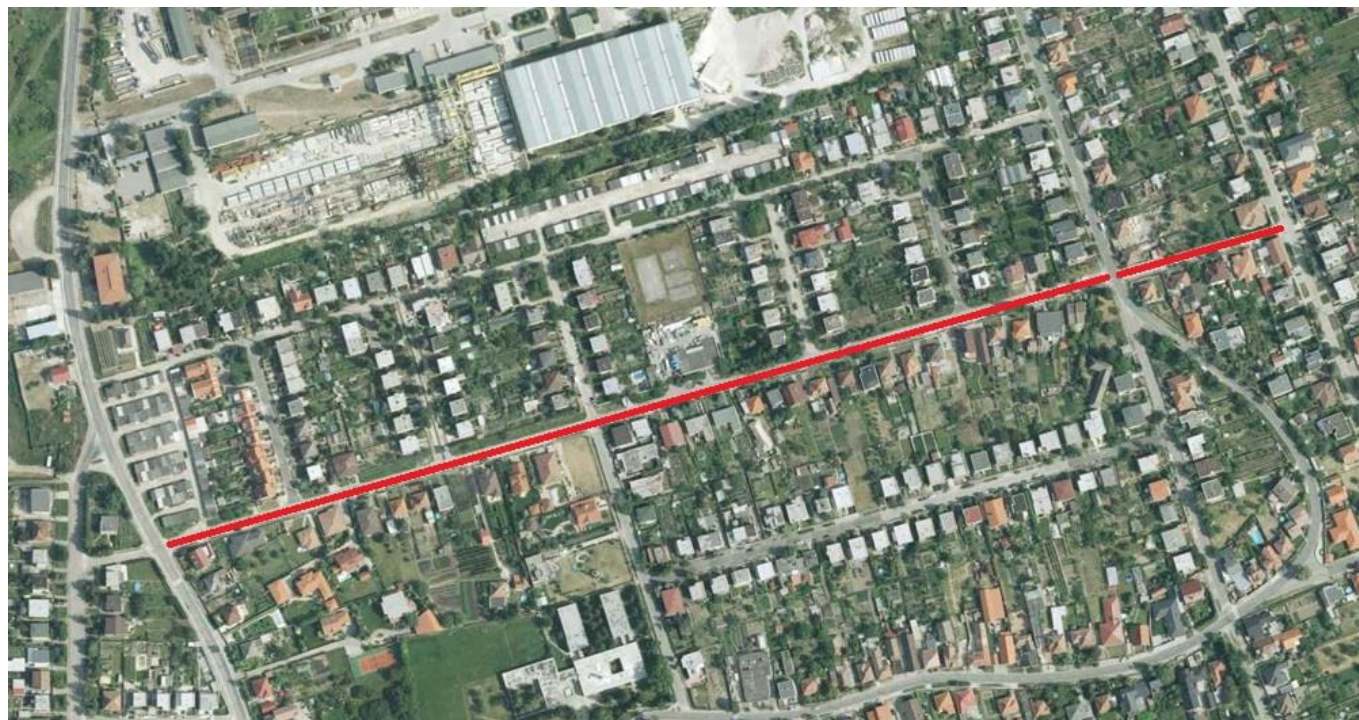
**Obrázok 11:** Ulica Dolnostredská



**Tabuľka 13:** Ulica Družstevná

P.Č.	Názov ulice - MK	dĺžka/šírka/plocha (m <sup>2</sup> )	Trieda	Povrch vozovky	Parkovacie miesta	Vyhradené parkovacie miesta	Počet vpustí	chodník d x š (povrch)
12.	Družstevná (od Ul. Dolnočepenskej)	114,68/6,34	IV.	B			32	E: 103,25/1,50 (Ž)
		660,91/7,05		Ž				P: 105,00/1,50 (Ž)
								E: 530,80/1,50 (Ž)

**Obrázok 12:** Ulica Družstevná

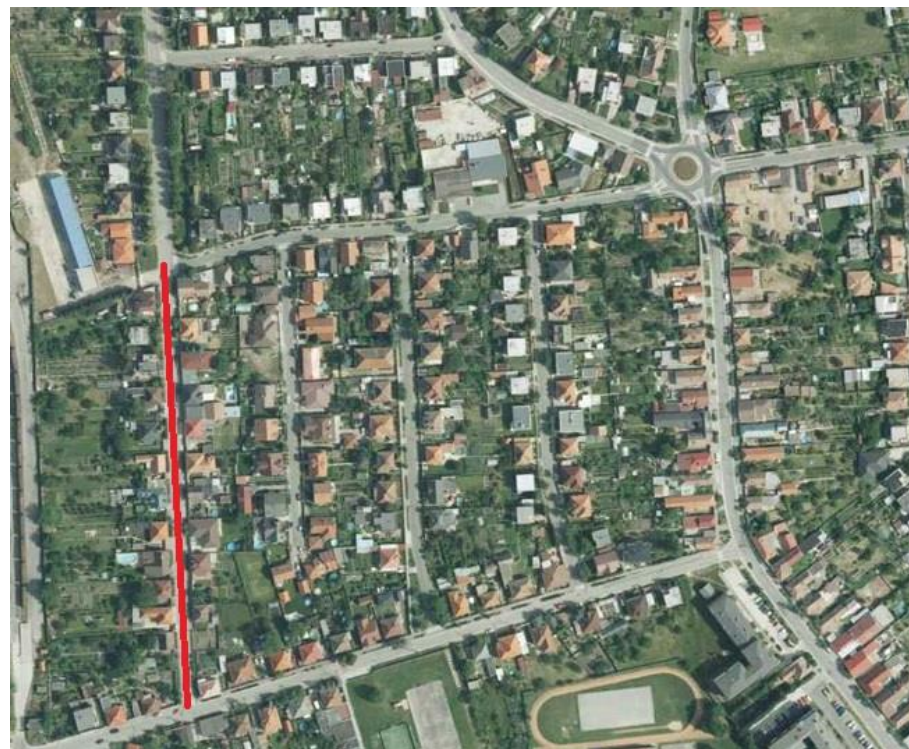




**Tabuľka 14:** Ulica Fraňa Kráľa

P.Č.	Názov ulice - MK	dĺžka/šírka/plocha (m <sup>2</sup> )	Trieda	Povrch vozovky	Parkovacie miesta	Vyhradené parkovacie miesta	Počet vpustí	chodník d x š (povrch)
13.	Fraňa Kráľa (od Ul. Hviezdoslavovej)	262,19/6,81	IV.	Ž			15	P: 249,26/1,59 (Ž)

**Obrázok 13:** Ulica Fraňa Kráľa





**Tabuľka 15:** Ulica Fándlyho

P.Č.	Názov ulice - MK	dĺžka/šírka/plocha (m <sup>2</sup> )	Trieda	Povrch vozovky	Parkovacie miesta	Vyhradené parkovacie miesta	Počet vpustí	chodník d x š (povrch)
14.	Fándlyho (od Ul. Cukrovarskej po Ul. Vonkajší rad)	290,22/6,50	IV.	Ž	172	3	30	P: 295,10/3,00 (Ž) L: 247,91/2,00 (Ž)
	Od ZŠ po Ul. Cukrovarskú	295,06/6,00						L: 216,08/2,00 (Ž) 216,08/2,00 (Ž)
	Smer MŠ Fándlyho	246,11/4,50						P: 182,15/1,50 (Ž)
	I. VUK	69,32/3,60						
	II. VUK	68,60/3,20						
	III. VUK	70,19/3,50						
	IV. VUK	43,74/4,16						
	VUK pri garážach	89,78/3,70		drva				

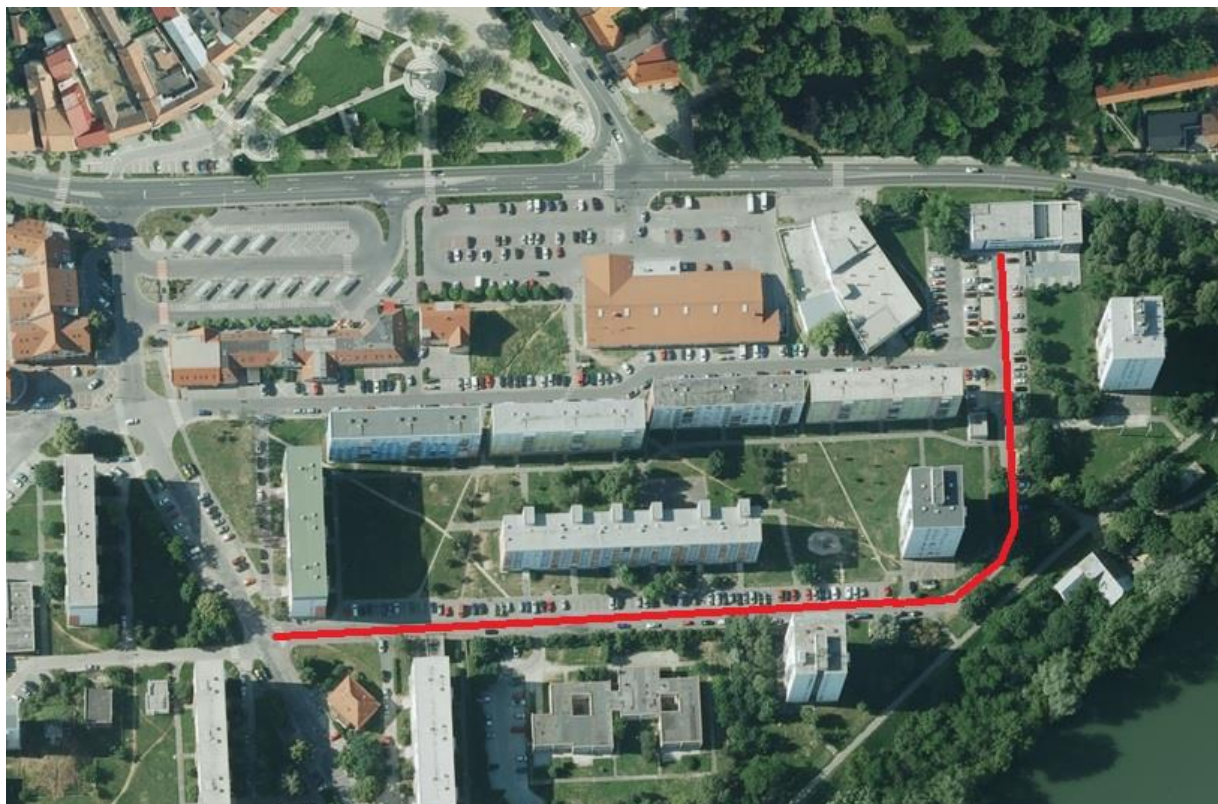
**Obrázok 14:** Ulica Fándlyho



**Tabuľka 16:** Ulica Garbiarska

P.Č.	Názov ulice - MK	dĺžka/šírka/plocha (m <sup>2</sup> )	Trieda	Povrch vozovky	Parkovacie miesta	Vyhradené parkovacie miesta	Počet vpustí	chodník d x š (povrch)
15.	Garbiarska (od Námestia slobody po Ul. Novomestskú)	353,00/5,00	IV.	Ž	182	45	13	E: 35,00/1,94 (Ž) 139,00/2,70 (Ž) 29,00/1,95 (Ž)
	VUK Z	35,00/5,00		B				
	VUK L	51,00/4,55						
	Plocha H	18,51/8,38						
	VUK 2P	7,27/4,73		Ž				
	Plocha H	19,80/7,54						
	Plocha H	21,69/9,57						
	Vnútroblok							

**Obrázok 15:** Ulica Garbiarska





**Tabuľka 17:** Ulica Hornočepenská

P.Č.	Názov ulice - MK	dĺžka/šírka/plocha (m <sup>2</sup> )	Trieda	Povrch vozovky	Parkovacie miesta	Vyhradené parkovacie miesta	Počet vpustí	chodník d x š (povrch)
	<b>Hornočepenská</b> (cesta č. III/1320)	1557,80/6,38	III.					E: 1045,81/2,00 (ZD)
<b>16.</b>	Hornočepenská	1016,67/6,25	IV.	Ž				P: 913,09 (Ž)
		191,28/6,00						
		403,28/3,27						
	VUK (udržiavajú firmy priemyselnej zóny)	453,30/4,93						
	VUK (ľavá)	128,61/3,00						
	VUK (betónová)SÚKROMNÁ	137,29/4,25						
VUK (smer Cyklotrasa)	558,89/4,50							

**Obrázok 16:** Ulica Hornočepenská



**Tabuľka 18:** Ulica Hornomajerská

P.Č.	Názov ulice - MK	dĺžka/šírka/plocha (m <sup>2</sup> )	Trieda	Povrch vozovky	Parkovacie miesta	Vyhradené parkovacie miesta	Počet vpustí	chodník d x š (povrch)
17.	Hornomajerská (pri činžiakoch od Ul. Čepenskej)	152,91/6,00	IV.	Ž	31	/	6	P: 118,74/1,56 (Ž)
	(pri „DIZZI“)	131,83/5,12		B				P: 70,28/1,50 (ZD)
	Vnútroblok							185,20/1,50 (Ž)

**Obrázok 17:** Ulica Hornomajerská





**Tabuľka 19:** Ulica Hrnčiarska

P.Č.	Názov ulice - MK	dĺžka/šírka/plocha (m <sup>2</sup> )	Trieda	Povrch vozovky	Parkovacie miesta	Vyhradené parkovacie miesta	Počet vpustí	chodník d x š (povrch)
18.	Hrnčiarska (od Ul. Podzámskej)	322,75/5,00	IV.	Ž			18	L: 295,51/1,50 (Ž) P: 319,65/1,50 (Ž)

**Obrázok 18:** Ulica Hrnčiarska



**Tabuľka 20:** Ulica Hviezdoslavova

P.Č.	Názov ulice - MK	dĺžka/šírka/plocha (m <sup>2</sup> )	Trieda	Povrch vozovky	Parkovacie miesta	Vyhradené parkovacie miesta	Počet vpustí	chodník d x š (povrch)
19.	Hviezdoslavova (od Ul. Železničnej)	441,13/7,66	IV.	Ž			28	L: 401,74/2,00 (Ž)

**Obrázok 19:** Ulica Hviezdoslavova





**Tabuľka 21:** Ulica Ivana Krasku

P.Č.	Názov ulice - MK	dĺžka/šírka/plocha (m <sup>2</sup> )	Trieda	Povrch vozovky	Parkovacie miesta	Vyhradené parkovacie miesta	Počet vpustí	chodník d x š (povrch)
20.	Ivana Krasku (od Ul. Dlhej)	503,73/6,24	IV.	Ž	58		16	E: 46,34/1,50 (Ž) P: 463,36/1,64 (Ž)

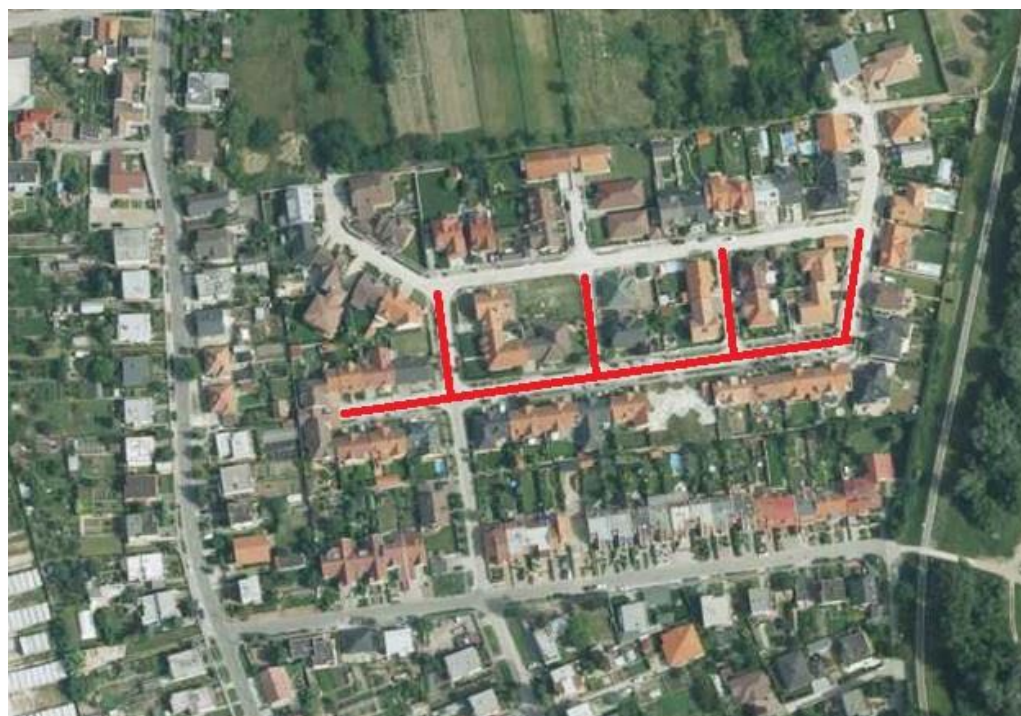
**Obrázok 20:** Ulica Ivana Krasku



**Tabuľka 22.** Ulica Jasná

P.Č.	Názov ulice - MK	dĺžka/šírka/plocha (m <sup>2</sup> )	Trieda	Povrch vozovky	Parkovacie miesta	Vyhradené parkovacie miesta	Počet vpustí	chodník d x š (povrch)
21.	Jasná	349,32/5,80	IV.	B			1	E: 188,02/1,00 (Ž) P: 268,15/1,00 (Ž)
	I. VUK	44,21/3,78						
	II. VUK	38,42/3,78						

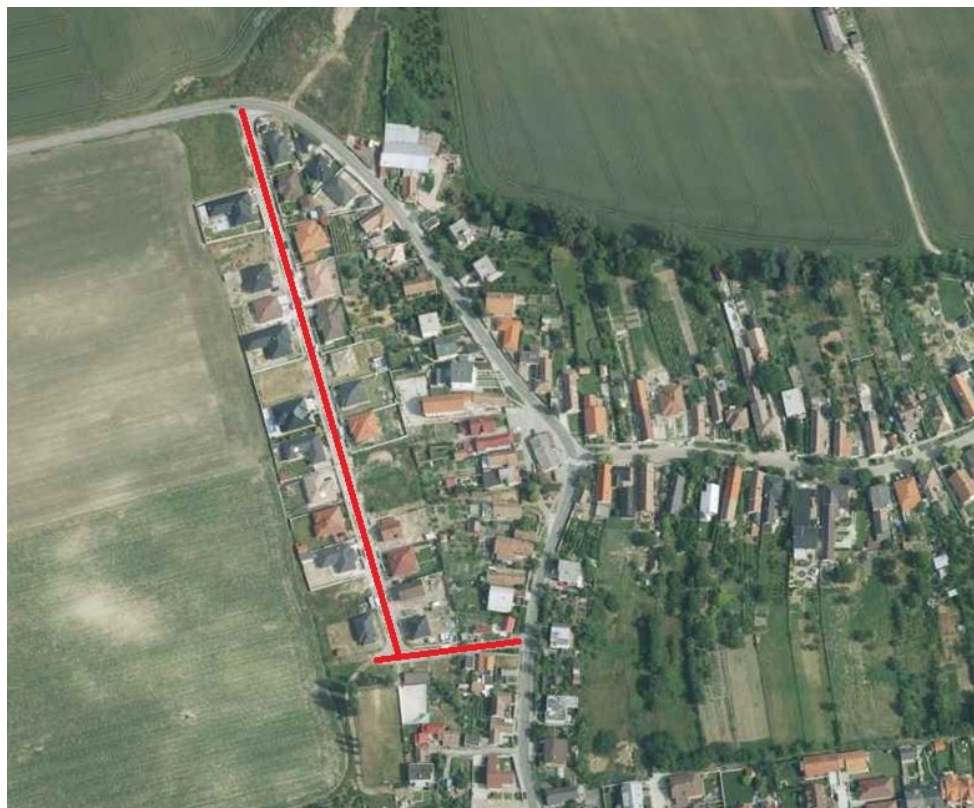
**Obrázok 21:** Ulica Jasná



**Tabuľka 23:** Ulica Jelšová

P.Č.	Názov ulice - MK	dĺžka/šírka/plocha (m <sup>2</sup> )	Trieda	Povrch vozovky	Parkovacie miesta	Vyhradené parkovacie miesta	Počet vpustí	chodník d x š (povrch)
22.	Jelšová	321,68/6,00	IV.	ZD				P: 386,37/1,50 (ZD)
		85,32/4,00						

**Obrázok 22:** Ulica Jelšová





**Tabuľka 24:** Ulica Jesenského

P.Č.	Názov ulice - MK	dĺžka/šírka/plocha (m <sup>2</sup> )	Trieda	Povrch vozovky	Parkovacie miesta	Vyhradené parkovacie miesta	Počet vpustí	chodník d x š (povrch)
23.	Jesenského (domy od Ul. Železničnej)	407,89/6,01	IV.	Ž	178	34	42	Ľ: 294,05/1,50 (Ž) P: 95,29/1,50 (ZD)
	Od Ul. Železničnej	254,69/4,73						Ľ: 137,96/2,74 (Ž) P: 138,70/2,77 (Ž)
	I. VUK	135,42/4,00						
	II. VUK	85,37/3,08						
	III. VUK	87,26/3,84						Ľ:81,26/2,24 (Ž) P: 64,60/2,50 (Ž)
	Vnútroblok (pravá strana)							282,74/3,80 (Ž)
	Vnútroblok (ľavá strana)							151,75/3,47 (Ž)

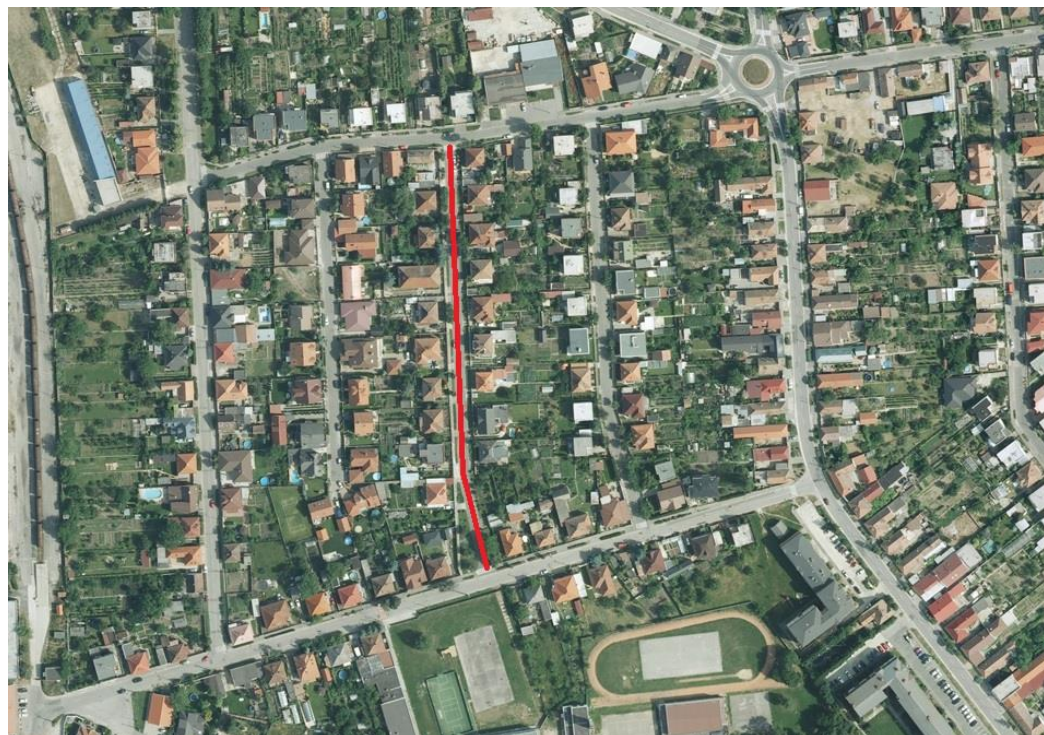
**Obrázok 23:** Ulica Jesenského



**Tabuľka 25:** Ulica Jilemnického

P.Č.	Názov ulice - MK	dĺžka/šírka/plocha (m <sup>2</sup> )	Trieda	Povrch vozovky	Parkovacie miesta	Vyhradené parkovacie miesta	Počet vpustí	chodník d x š (povrch)
24.	Jilemnického (od Ul. Slnecnej)	234,82/6,00	IV.	Ž			12	P: 229,89/1,30 (B)

**Obrázok 24:** Ulica Jilemnického



**Tabuľka 26:** Ulica Južná<sup>2</sup>

P.Č.	Názov ulice - MK	dĺžka/šírka/plocha (m <sup>2</sup> )	Trieda	Povrch vozovky	Parkovacie miesta	Vyhradené parkovacie miesta	Počet vpustí	chodník d x š (povrch)
25.	Južná	2919,57/8,60	IV.	Ž				997,27/2,00 (ZD)

**Obrázok 25:** Ulica Južná



<sup>2</sup> Súkromná komunikácia



**Tabuľka 27:** Ulica Kasárenská

P.Č.	Názov ulice - MK	dĺžka/šírka/plocha (m <sup>2</sup> )	Trieda	Povrch vozovky	Parkovacie miesta	Vyhradené parkovacie miesta	Počet vpustí	chodník d x š (povrch)
26.	Kasárenská	1499,70/8,40	IV.	Ž	58			

**Obrázok 26:** Ulica Kasárenská





**Tabuľka 28:** Ulica Komenského<sup>3</sup>

P.Č.	Názov ulice - MK	dĺžka/šírka/plocha (m <sup>2</sup> )	Trieda	Povrch vozovky	Parkovacie miesta	Vyhradené parkovacie miesta	Počet vpustí	chodník d x š (povrch)
27.	Komenského (jednosmerná od Ul. A. Hlinku)	243,13/3,00	IV.	Ž	49	1	11	E: 52,65/1,00 (Ž) P: 156,92/1,00 (Ž)
	(obojsmerná)	141,67/5,80						E: 54,31/1,50 (ZD) P: 89,15/1,50 (Ž+ZD)
	(jednosmerná od MsP)	100,42/3,44						E:100,98/1,50 (ZD)
	Cyklistická komunikácia	162,11/2,00	B+ZD					

**Obrázok 27:** Ulica Komenského

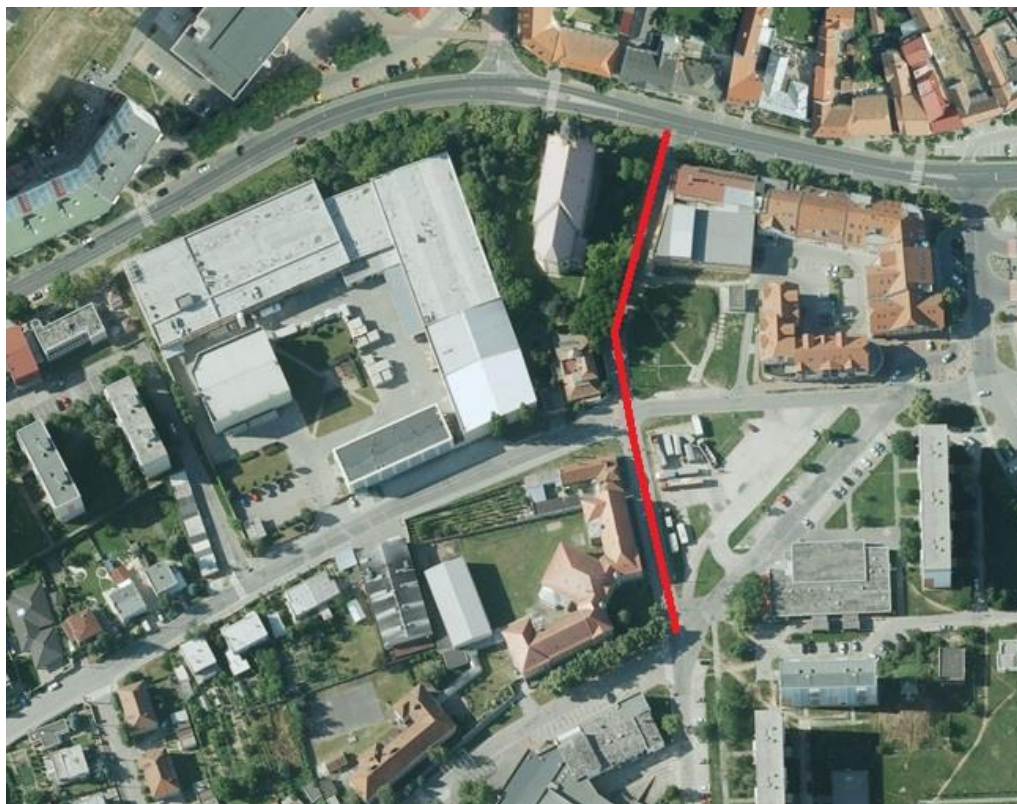


<sup>3</sup>V lokalite sa nachádza park s chodníkmi a cyklochodník spájajúci ulicu Komenského a ulicu Hviezdoslavovu. Taktiež chodník pre chodcov spájajúci ulicu Dolnomajerskú a ulicu Komenského. Chodníky sú zo zámkovej dlažby.

**Tabuľka 29:** Ulica Kostolná

P.Č.	Názov ulice - MK	dĺžka/šírka/plocha (m <sup>2</sup> )	Trieda	Povrch vozovky	Parkovacie miesta	Vyhradené parkovacie miesta	Počet vpustí	chodník d x š (povrch)
28.	Kostolná (od M. R. Štefánika)	183,00/6,21	IV.	Ž	19	1	6	E: 40,00/2,50 (ZD) P: 93,00/1,80 (Ž)

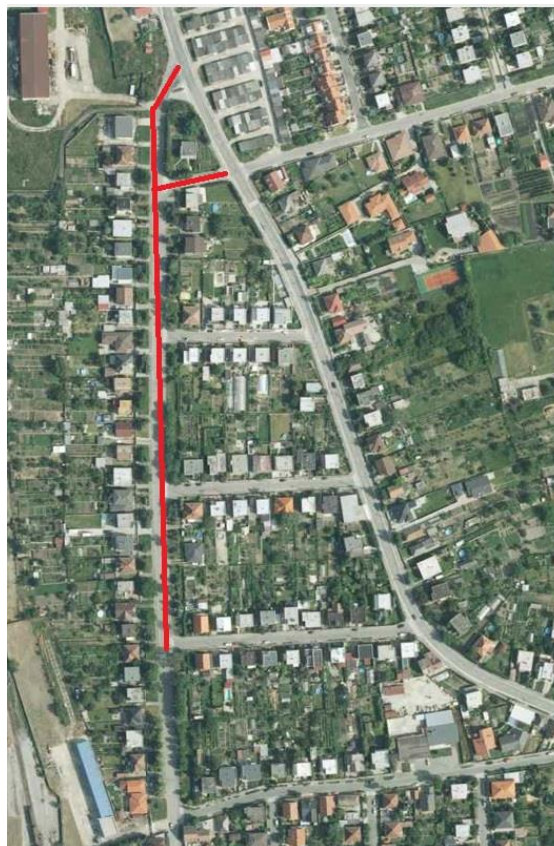
**Obrázok 28:** Ulica Kostolná



**Tabuľka 30:** Ulica Krásna

P.Č.	Názov ulice - MK	dĺžka/šírka/plocha (m <sup>2</sup> )	Trieda	Povrch vozovky	Parkovacie miesta	Vyhradené parkovacie miesta	Počet vpustí	chodník d x š (povrch)
29.	Krásna (od Ul. Fraňa Kráľa)	536,88/7,00	IV.	Ž			26	E: 534,29/2,50 (Ž) P: 452,45/2,50 (Ž)
	VUK	48,85/6,00		B				

**Obrázok 29:** Ulica Krásna

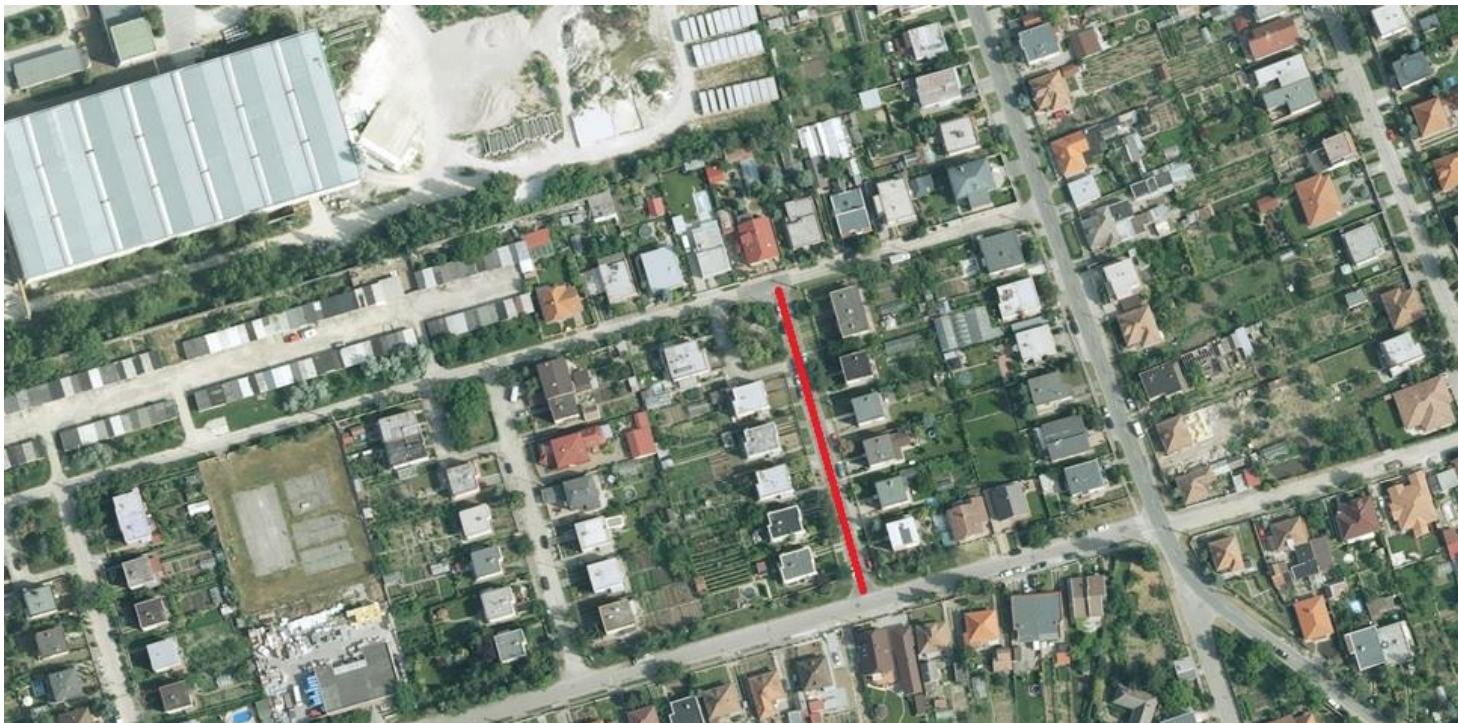




**Tabuľka 31:** Ulica Krátka

P.Č.	Názov ulice - MK	dĺžka/šírka/plocha (m <sup>2</sup> )	Trieda	Povrch vozovky	Parkovacie miesta	Vyhradené parkovacie miesta	Počet vpustí	chodník d x š (povrch)
30.	Krátka	157,52/6,11	IV.	Ž			7	

**Obrázok 30:** Ulica Krátka

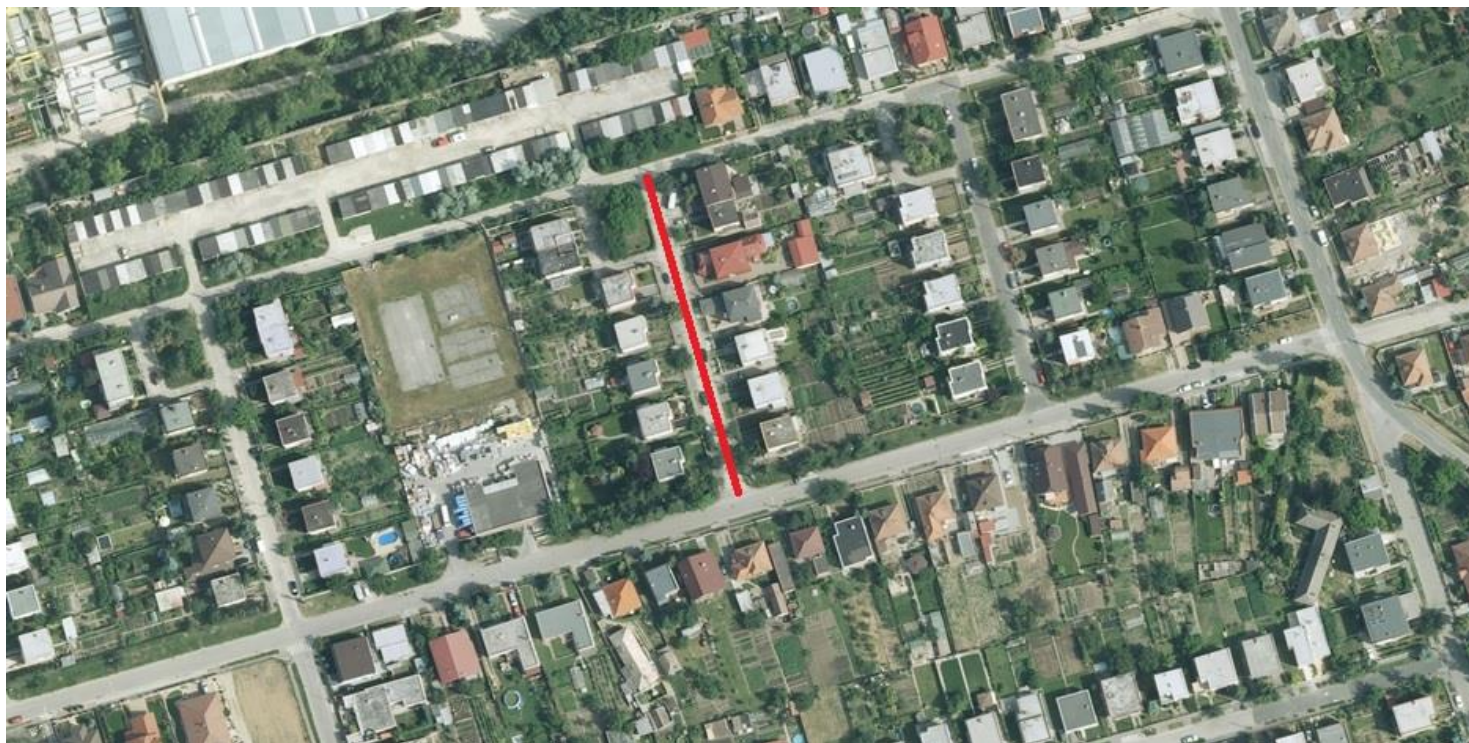




**Tabuľka 32:** Ulica Krížna

P.Č.	Názov ulice - MK	dĺžka/šírka/plocha (m <sup>2</sup> )	Trieda	Povrch vozovky	Parkovacie miesta	Vyhradené parkovacie miesta	Počet vpustí	chodník d x š (povrch)
31.	Krížna (od Ul. Tehelnej)	157,16/6,28	IV.	B			9	P: 80,68/1,43 (Ž)

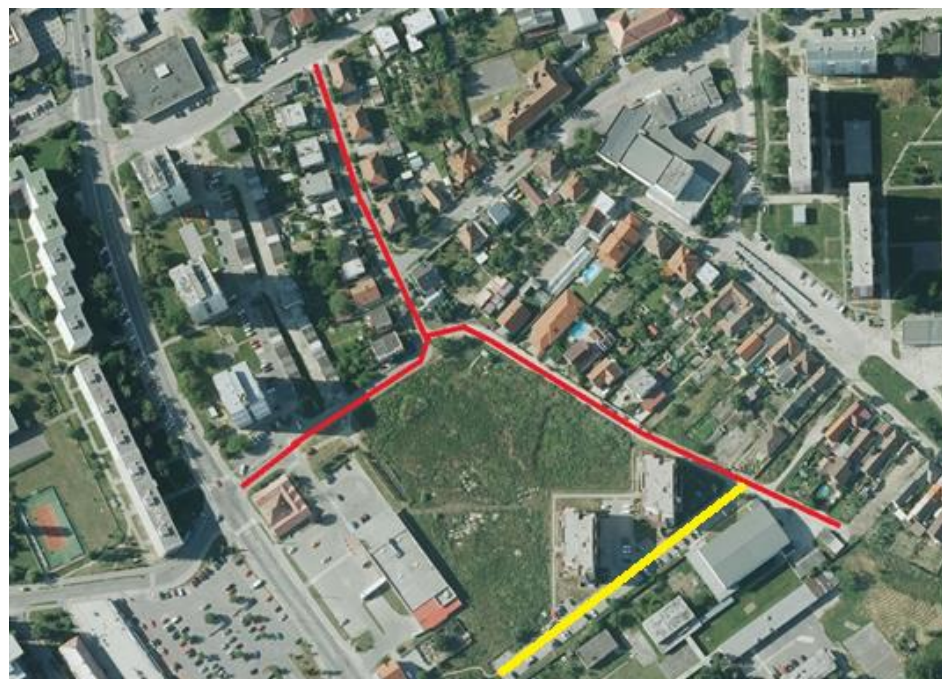
**Obrázok 31:** Ulica Krížna



**Tabuľka 33:** Ulica Kukučínova

P.Č.	Názov ulice - MK	dĺžka/šírka/plocha (m <sup>2</sup> )	Trieda	Povrch vozovky	Parkovacie miesta	Vyhradené parkovacie miesta	Počet vpustí	chodník d x š (povrch)
32.	Kukučínova (od Ul. Vinárskej)	293,00/6,00	IV.	Ž	168 SÚKROMNÉ	0	35	E: 131,00/1,40 (Ž)
		225,00/6,80		Ž				P: 240,00/1,50 (Ž+ZD)
	VUK							
	Plocha	330m <sup>2</sup>						

**Obrázok 32:** Ulica Kukučínova



**Tabuľka 34:** Kúpeľné námestie

P.Č.	Názov ulice - MK	dĺžka/šírka/plocha (m <sup>2</sup> )	Trieda	Povrch vozovky	Parkovacie miesta	Vyhradené parkovacie miesta	Počet vpustí	chodník d x š (povrch)
33.	<b>Kúpeľné námestie</b> (cesta č. 1320)	91,85/11,15	III.	Ž	12		3	Ľ: 105,42/1,50 (Ž) P:43,32/1,50 (Ž)
	od Ul. Pivovarskej po SNP	104,04/5,47	IV.					Ľ:58,71/1,50( Ž) P:56,04/1,00 (Ž)
	UK	63,96/5,86						
	Plocha I. (Súkromná)	1894,93 m <sup>2</sup>						
	Plocha II. (Súkromná)	1095,60 m <sup>2</sup>						

**Obrázok 33:** Kúpeľné námestie





**Tabuľka 35:** Ulica Kuzmányho

P.Č.	Názov ulice - MK	dĺžka/šírka/plocha (m <sup>2</sup> )	Trieda	Povrch vozovky	Parkovacie miesta	Vyhradené parkovacie miesta	Počet vpustí	chodník d x š (povrch)
34.	Kuzmányho (od Ul. I. Krasku)	240,37/5,05	IV.	B			10	E: 217,50/1,30 (Ž) P: 226,76/1,50 (Ž)

**Obrázok 34:** Ulica Kuzmányho

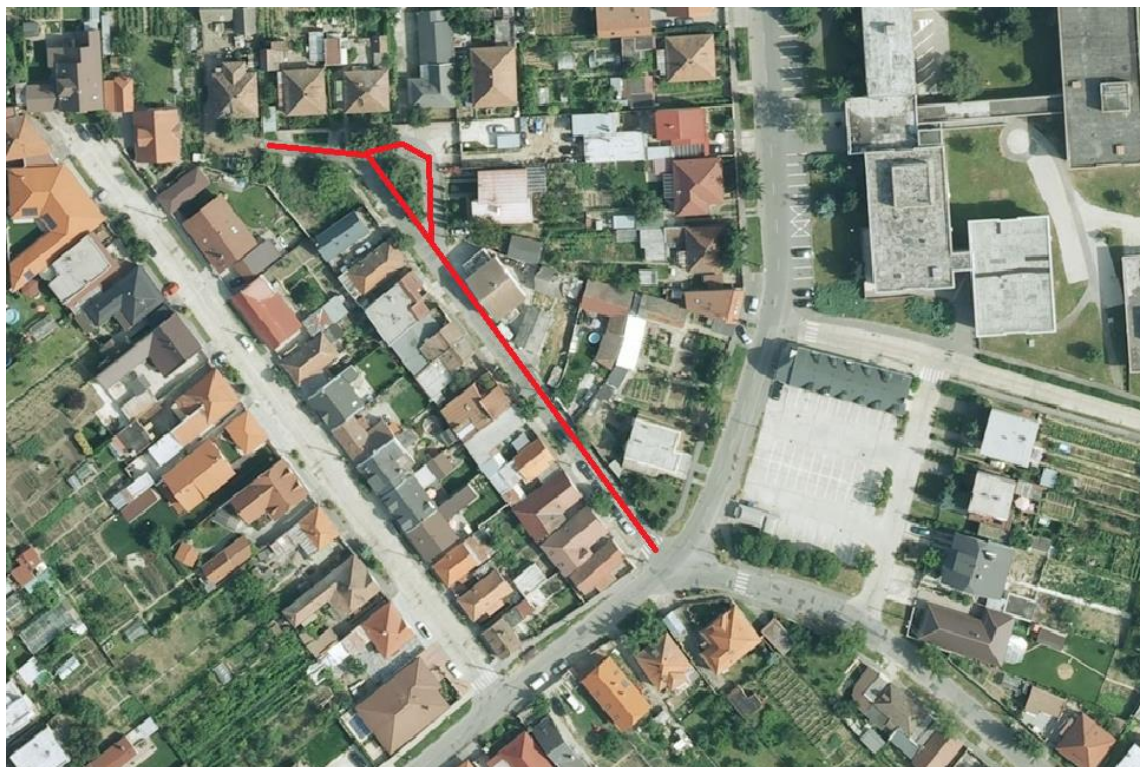




**Tabuľka 36:** Ulica Ľudmily Podjavorinskej

P.Č.	Názov ulice - MK	dĺžka/šírka/plocha (m <sup>2</sup> )	Trieda	Povrch vozovky	Parkovacie miesta	Vyhradené parkovacie miesta	Počet vpustí	chodník d x š (povrch)
35.	Ľ. Podjavorinskej (od Ul. I. Krasku)	183,52/4,00	IV.	Ž			4	Ľ: 120,68/1,56 (Ž)

**Obrázok 35:** Ulica Ľudmily Podjavorinskej



**Tabuľka 37:** Ulica Legionárska

P.Č.	Názov ulice - MK	dĺžka/šírka/plocha (m <sup>2</sup> )	Trieda	Povrch vozovky	Parkovacie miesta	Vyhradené parkovacie miesta	Počet vpustí	chodník d x š (povrch)
36.	Legionárska (pri Ul. Železničnej)	299,52/9,30	IV.	Ž	167	23	8	Ľ: 263,27/2,21 (Ž) P: 264,65/2,61 (Ž)
	VUK (pred činžiakom 2998)	50,53/3,73						
	(Pri farby laky – od Ul. A. Hlinku)	164,24/5,59						Ľ: 153,41/5,66 (Ž)

**Obrázok 36:** Ulica Legionárska





**Tabuľka 38:** Ulica Letná<sup>4</sup>

P.Č.	Názov ulice - MK	dĺžka/šírka/plocha (m <sup>2</sup> )	Trieda	Povrch vozovky	Parkovacie miesta	Vyhradené parkovacie miesta	Počet vpustí	chodník d x š (povrch)
37.	Letná	293,30/6	IV.	B				

**Obrázok 37:** Ulica Letná

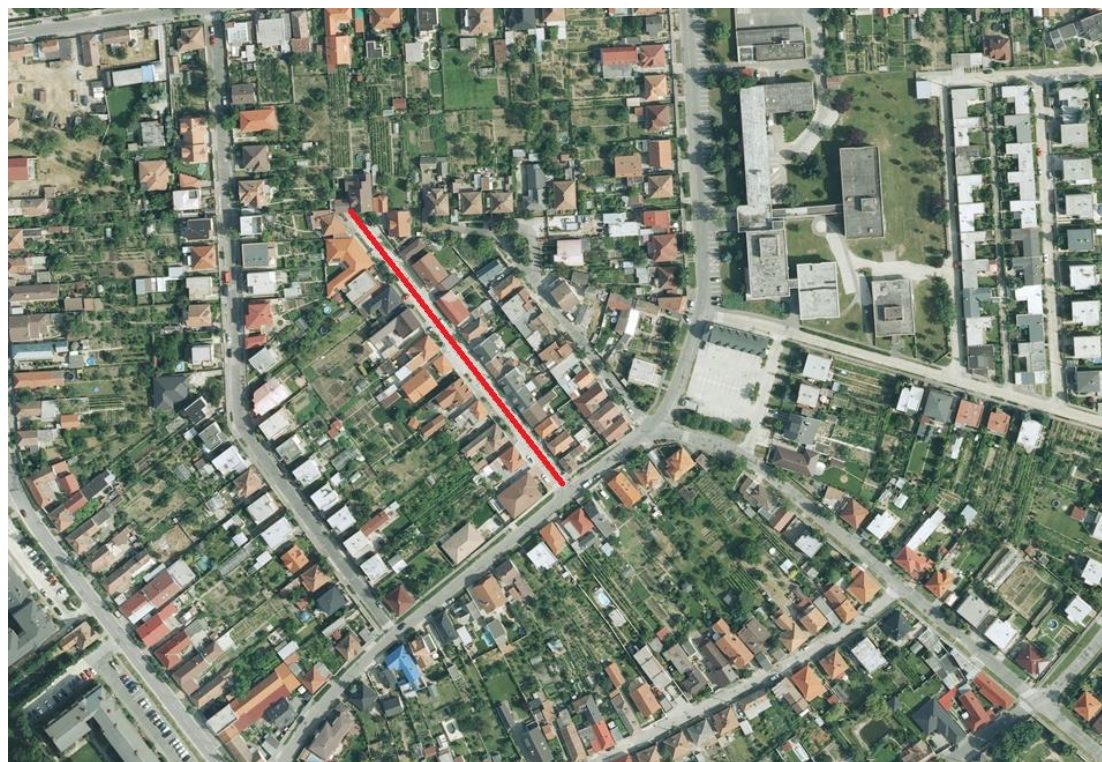


Súkromná komunikácia<sup>4</sup>

**Tabuľka 39:** Ulica Lipová

P.Č.	Názov ulice - MK	dĺžka/šírka/plocha (m <sup>2</sup> )	Trieda	Povrch vozovky	Parkovacie miesta	Vyhradené parkovacie miesta	Počet vpustí	chodník d x š (povrch)
38.	Lipová (od Ul. I. Krasku)	169,49/7,00	IV.	B			8	E: 174,81/1,50 (Ž) P: 157,27/1,50 (Ž)

**Obrázok 38:** Ulica Lipová

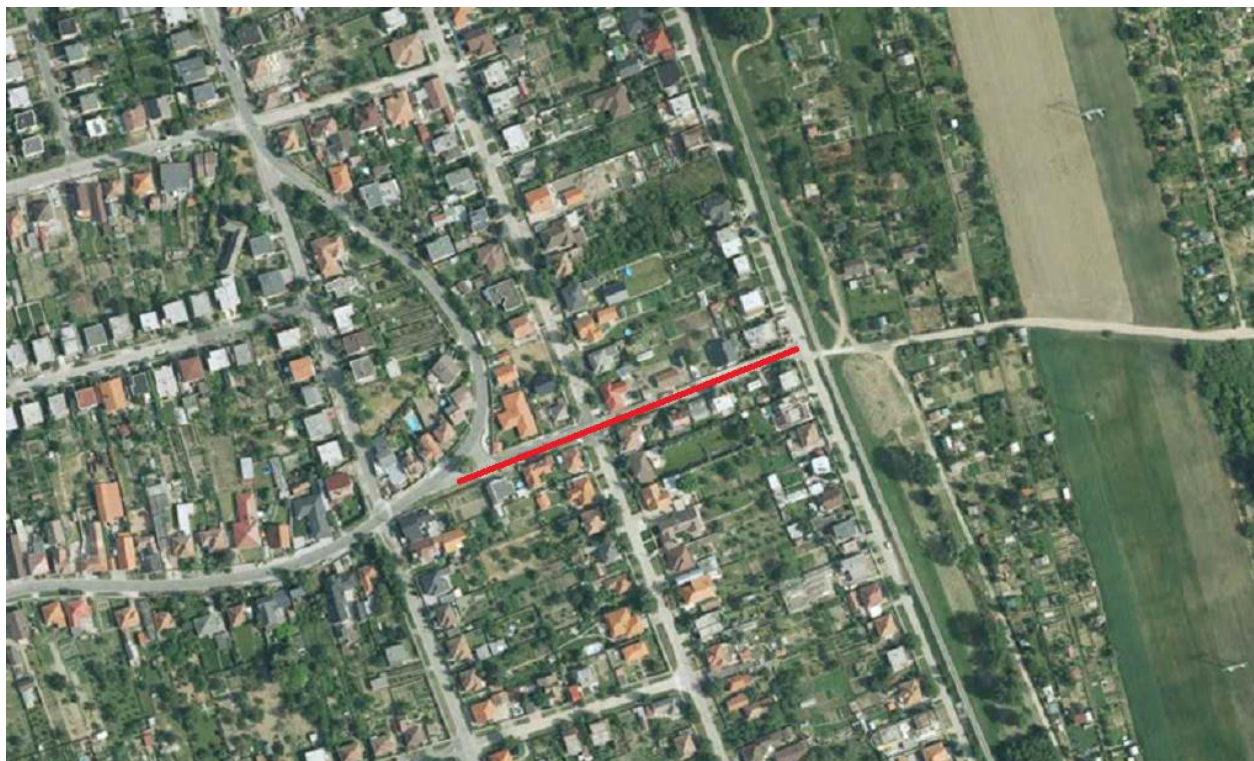




**Tabuľka 40:** Ulica Lúčna

P.Č.	Názov ulice - MK	dĺžka/šírka/plocha (m <sup>2</sup> )	Trieda	Povrch vozovky	Parkovacie miesta	Vyhradené parkovacie miesta	Počet vpustí	chodník d x š (povrch)
39.	Lúčna (od Ul. Dolnočepenskej)	223,28/6,21	IV.	Ž			10	E: 50,84/1,50 (Ž) P: 119,32/1,50 (Ž)

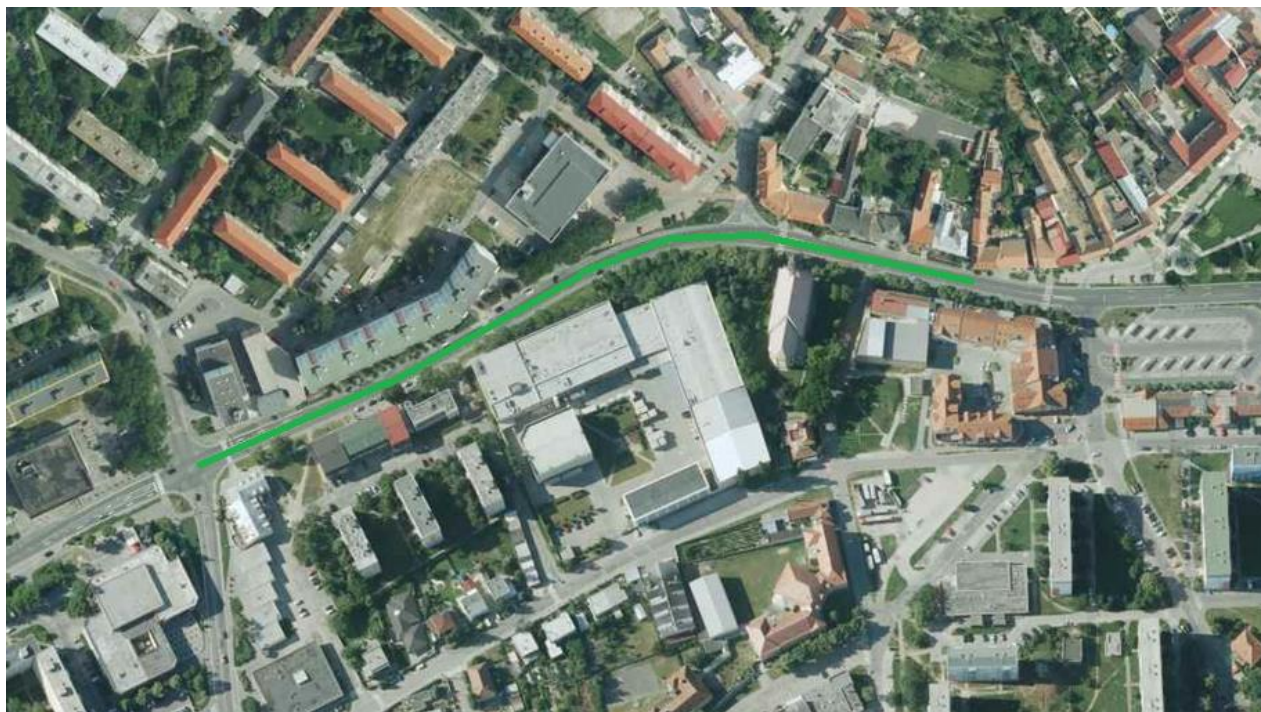
**Obrázok 39:** Ulica Lúčna



**Tabuľka 41:** Ulica Milana Rastislava Štefánika

P.Č.	Názov ulice - MK	dĺžka/šírka/plocha (m <sup>2</sup> )	Trieda	Povrch vozovky	Parkovacie miesta	Vyhradené parkovacie miesta	Počet vpustí	chodník d x š (povrch)
40.	M. R. Štefánika (cesta č.I/ 62)	485,00/11,34	I.	Ž	21		10	E: 448,17/2,50 (Ž+ZD) P: 495,79/2,50 (Ž+ZD)

**Obrázok 40:** Ulica Milana Rastislava Štefánika





**Tabuľka 42:** Malá ulička

P.Č.	Názov ulice - MK	dĺžka/šírka/plocha (m <sup>2</sup> )	Trieda	Povrch vozovky	Parkovacie miesta	Vyhradené parkovacie miesta	Počet vpustí	chodník d x š (povrch)
41.	Malá ulička	233,26/4,29	IV.	Ž			7	

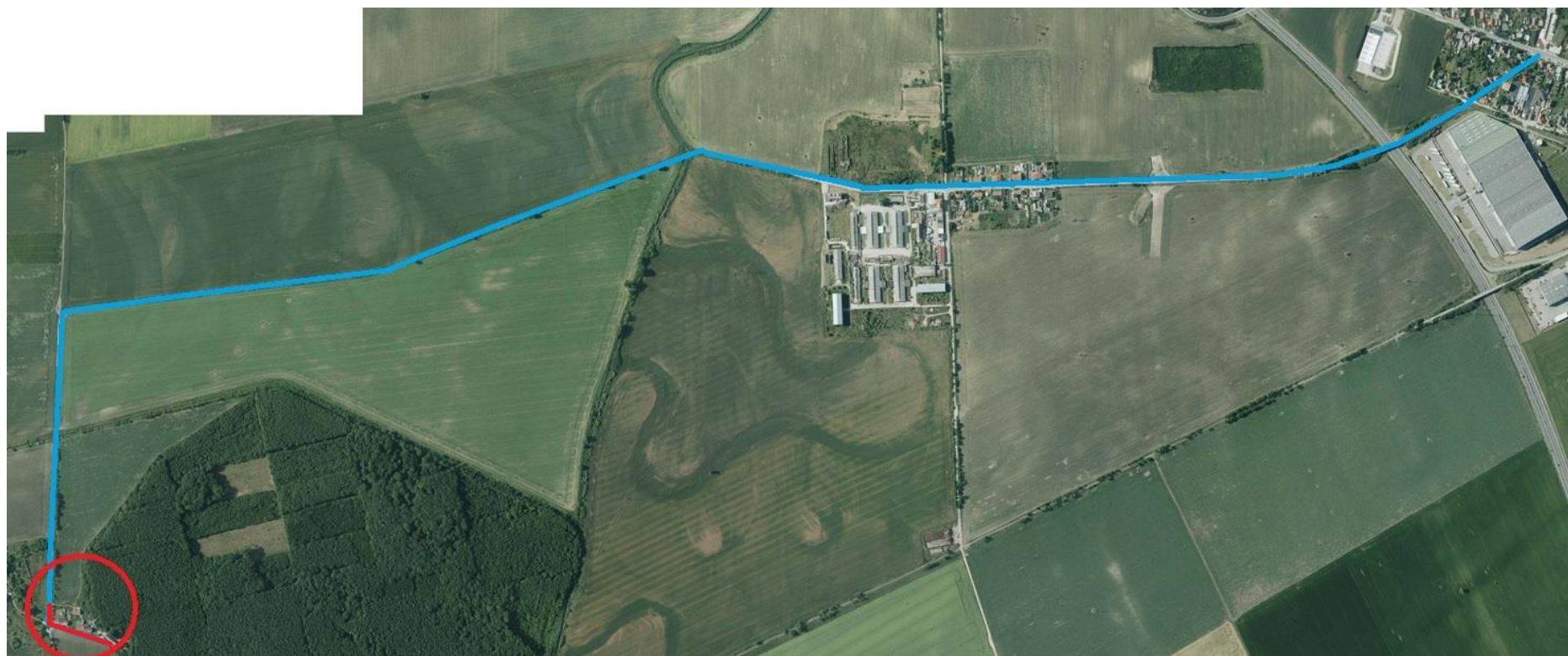
**Obrázok 41:** Malá ulička



**Tabuľka 43: Malý háj**

P.Č.	Názov ulice - MK	dĺžka/šírka/plocha (m <sup>2</sup> )	Trieda	Povrch vozovky	Parkovacie miesta	Vyhradené parkovacie miesta	Počet vpustí	chodník d x š (povrch)
42.	<b>Malý háj</b>	169,33/4,76	IV.	Ž				
	(smer Malý háj cesta č.III/1332)	3952,42/7,86	III.					

**Obrázok 42: Malý háj**





**Tabuľka 44:** Ulica Matičná

P.Č.	Názov ulice - MK	dĺžka/šírka/plocha (m <sup>2</sup> )	Trieda	Povrch vozovky	Parkovacie miesta	Vyhradené parkovacie miesta	Počet vpustí	chodník d x š (povrch)
43.	<b>Matičná</b> (od Ul. 8. mája)	244,96/3,73	IV.	B			10	E: 45,37/1,30 (Ž)

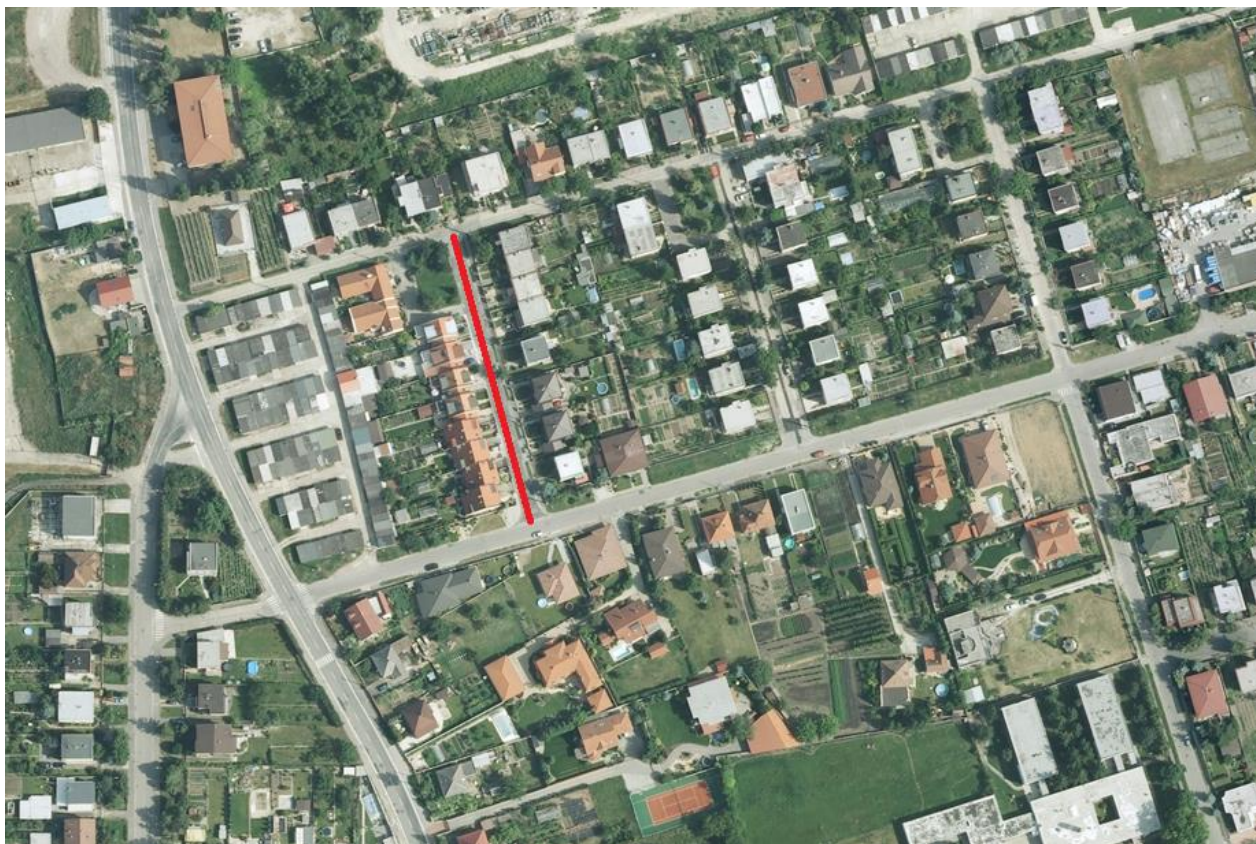
**Obrázok 43:** Ulica Matičná



**Tabuľka 45:** Ulica Mierová

P.Č.	Názov ulice - MK	dĺžka/šírka/plocha (m <sup>2</sup> )	Trieda	Povrch vozovky	Parkovacie miesta	Vyhradené parkovacie miesta	Počet vpustí	chodník d x š (povrch)
44.	Mierová (od Ul. Tehelnej)	156,48/6,10	IV.	Ž			7	E: 101,59/1,50 (Ž)

**Obrázok 44:** Ulica Mierová

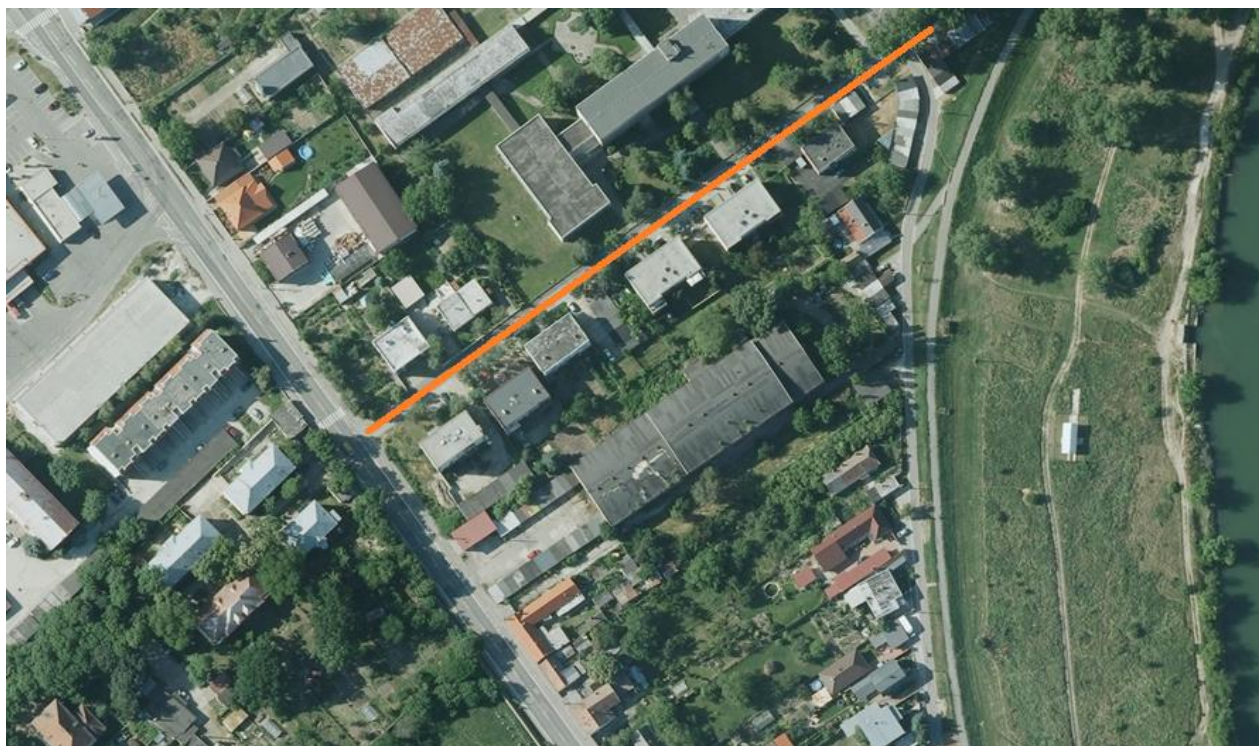




**Tabuľka 46:** Ulica Mládežnícka<sup>5</sup>

P.Č.	Názov ulice - MK	dĺžka/šírka/plocha (m <sup>2</sup> )	Trieda	Povrch vozovky	Parkovacie miesta	Vyhradené parkovacie miesta	Počet vpustí	chodník d x š (povrch)
45.	Mládežnícka (od Ul. Cukrovarskej)	248,00/4,00	IV.	B			1	Ľ: 213,00/1,70 (Ž)

**Obrázok 45:** Ulica Mládežnícka



<sup>5</sup> Správca komunikácie je VUC

**Tabuľka 47:** Ulica Mlynárska

P.Č.	Názov ulice - MK	dĺžka/šírka/plocha (m <sup>2</sup> )	Trieda	Povrch vozovky	Parkovacie miesta	Vyhradené parkovacie miesta	Počet vpustí	chodník d x š (povrch)
46.	Mlynárska (od hrádze)	2535 m <sup>2</sup>	IV.	B	152	9	33	P: 2,55x38 (Ž) 2,6x95m (Ž) 2x51m (Ž) Ľ: 1,4x348m (Ž) P: 2,3x98m (Ž) 2x27m (Ž)
	VUK garáže	828 m <sup>2</sup>		Ž+B				
	plocha	486 m <sup>2</sup>						
	plocha trhovisko	930 m <sup>2</sup>						
	VUK P	53,4/4,3 55,00/4,8						
	plocha križovatka pri Dome kultúry	365 m <sup>2</sup>		Ž				

**Obrázok 46:** Ulica Mlynárska

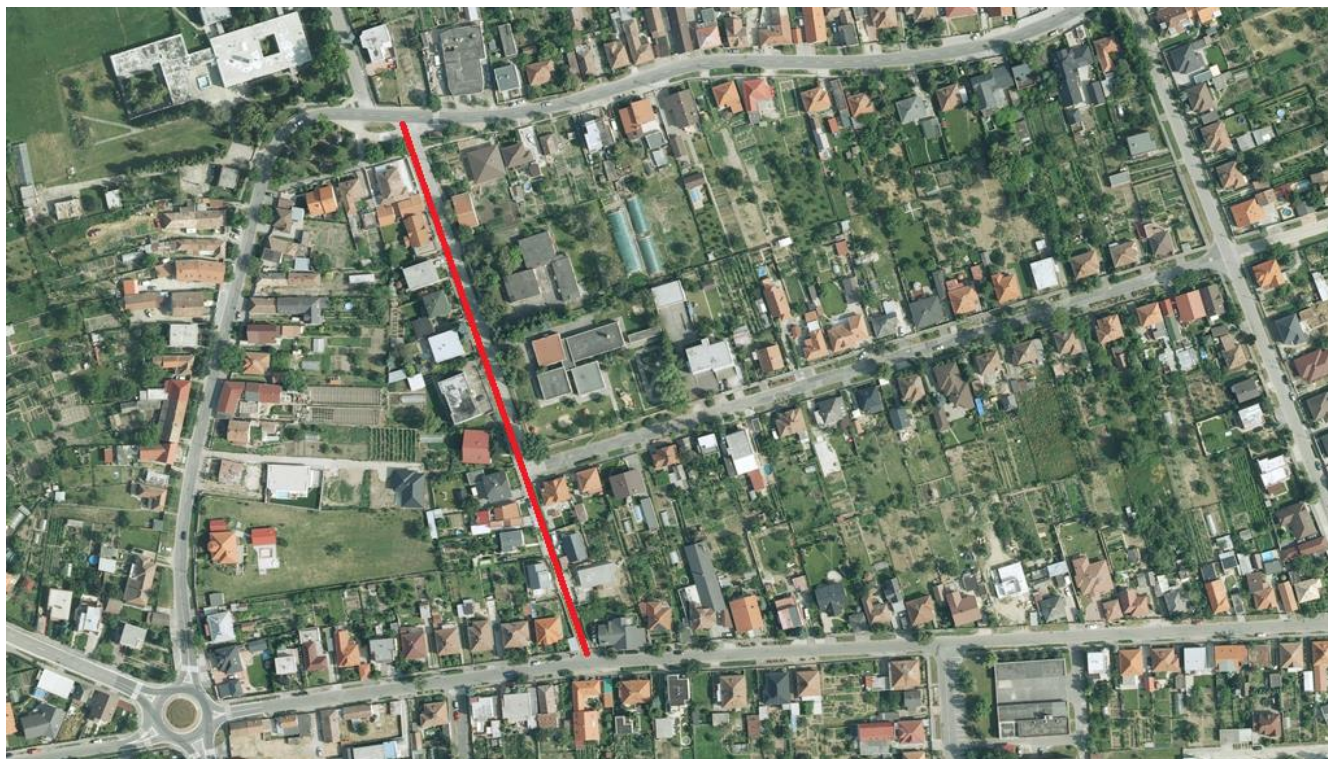




**Tabuľka 48:** Ulica Murgašova

P.Č.	Názov ulice - MK	dĺžka/šírka/plocha (m <sup>2</sup> )	Trieda	Povrch vozovky	Parkovacie miesta	Vyhradené parkovacie miesta	Počet vpustí	chodník d x š (povrch)
47.	Murgašova (jednosmerná)	91,40/3,50	IV.	Ž			11	
	(obojsmerná)	179,67/6,12						L: 156,06/1,00 (Ž) P: 154,78/1,20 (Ž)

**Obrázok 47:** Ulica Murgašova



**Tabuľka 49:** Námestie slobody

P.Č.	Názov ulice - MK	dĺžka/šírka/plocha (m <sup>2</sup> )	Trieda	Povrch vozovky	Parkovacie miesta	Vyhradené parkovacie miesta	Počet vpustí	chodník d x š (povrch)
48.	Námestie slobody (cesta č. I/62)	202,18/10,67	I.					
	Námestie slobody (vedľa SAD)	72,00/9,90 312,00/6,00	IV.	Ž	213	63	38	SAD 82,00/3,00 (ZD) 117,00/2,30 (ZD) 57,00/2,00 (ZD) 32,00/2,90 (ZD)
	(za CMZ SAD) – VUK (ľavá)	35,00/5,00						Tatra Banka 93,00/2,00 (ZD) 32,00/1,40 (ZD)
	VUK (pravá)	10,00/5,80 16,00/4,00 3200m <sup>2</sup>		ZD ZD Ž				za CMZ 271,00/1,90 (Ž)
	(malý park – od SNP)	170,00/4,30		ZD				L: 123,00/3,40 (ZD) P: 230,00/2,60 (ZD) Vnútro. parku 309,00/2,40 (ZD)
	Zámocký park UK	167,74/5,50						
				8			717,49/1,88	



**Obrázok 48:** Námestie Slobody





**Tabuľka 50:** Námestie republiky

P.Č.	Názov ulice - MK	dĺžka/šírka/plocha (m <sup>2</sup> )	Trieda	Povrch vozovky	Parkovacie miesta	Vyhradené parkovacie miesta	Počet vpustí	chodník d x š (povrch)
49.	Námestie republiky (od Ul. Pivovarskej)	37,25/7,00	IV.	Ž	13		1	P: 37,25/2,00 (Ž)

**Obrázok 49:** Námestie republiky



**Tabuľka 51:** Ulica Niklová<sup>6</sup>

P.Č.	Názov ulice - MK	dĺžka/šírka/plocha (m <sup>2</sup> )	Trieda	Povrch vozovky	Parkovacie miesta	Vyhradené parkovacie miesta	Počet vpustí	chodník d x š (povrch)
50.	Niklová	1500,60/6,00	IV.	B				

**Obrázok 50:** Ulica Niklová



<sup>6</sup> Súkromná komunikácia



**Tabuľka 52:** Ulica Nová

P.Č.	Názov ulice - MK	dĺžka/šírka/plocha (m <sup>2</sup> )	Trieda	Povrch vozovky	Parkovacie miesta	Vyhradené parkovacie miesta	Počet vpustí	chodník d x š (povrch)
51.	Nová (od Ul. Slnecnej)	226,20/6,09	IV.	Ž			10	E: 219,07/1,00 (Ž) P: 220,61/1,00 (Ž)

**Obrázok 51:** Ulica Nová





**Tabuľka 53:** Ulica Novomestská

P.Č.	Názov ulice - MK	dĺžka/šírka/plocha (m <sup>2</sup> )	Trieda	Povrch vozovky	Parkovacie miesta	Vyhradené parkovacie miesta	Počet vpustí	chodník d x š (povrch)
52.	Novomestská (od Námestia slobody)	240,00/7,00	IV.	Ž	136	12	23	E: 55,00/1,90 8,30/1,30 97,00/2,00 41,00/1,60 P: 70,00/2,20 122,20/2,60 103,00/2,20 62,00/2,00
		178,00/7,66						
	VUK (ľavá)							
	VUK (pravá)	66,00/4,00						
		45,00/6,35 160,00/4,70						
	VUK (ľavá)	77,00/4,70						
	VUK (pravá)	43,00/3,50						
		48,00/4,50 84,00/5,00						
	VUK (ľavá)	16,50/4,60						
	Plocha (garáže)	835m <sup>2</sup>						
Vnútroblok			Ž				14,00/1,40 28,00/2,00	

**Obrázok 52:** Ulica Novomestská



**Tabuľka 54:** Nový majer<sup>7</sup>

P.Č.	Názov ulice - MK	dĺžka/šírka/plocha (m <sup>2</sup> )	Trieda	Povrch vozovky	Parkovacie miesta	Vyhradené parkovacie miesta	Počet vpustí	chodník d x š (povrch)
53.	Nový majer (od kruhových križovatiek)	2204,97/8,60	IV.	Ž				E:385,26/1,50 (ZD) P:674,10/1,50 (ZD) E:148,64/1,50 (ZD)(od OS LIDL)

**Obrázok 53:** Nový majer



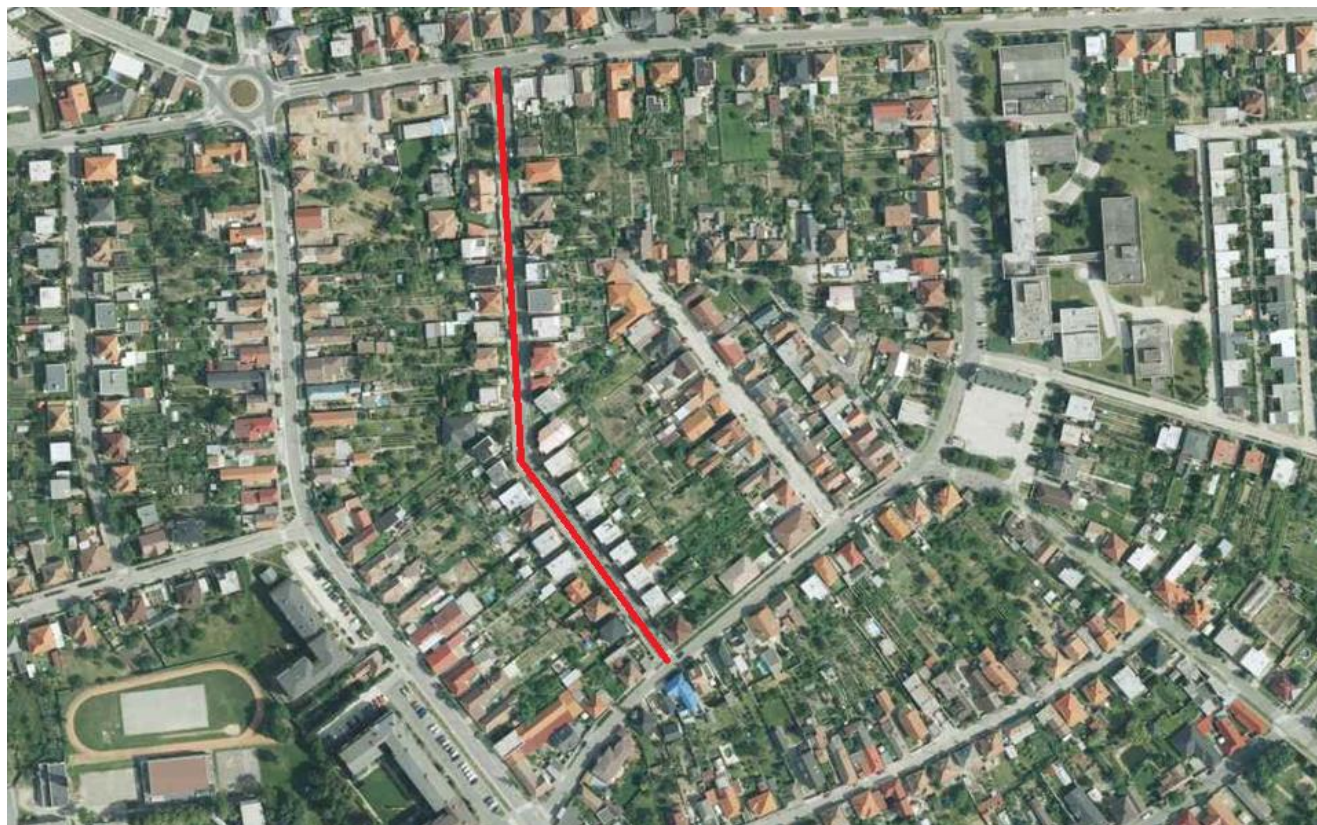
<sup>7</sup> Cez Nový majer prechádza súkromná komunikácia a cesta č. 1332, mesto Sered' spravuje iba časť komunikácie.



**Tabuľka 55:** Ulica Obežná

P.Č.	Názov ulice - MK	dĺžka/šírka/plocha (m <sup>2</sup> )	Trieda	Povrch vozovky	Parkovacie miesta	Vyhradené parkovacie miesta	Počet vpustí	chodník d x š (povrch)
54.	Obežná (od Ul. I. Krasku)	332,97/5,61	IV.	Ž			15	L: 328,61/1,50 (Ž) P: 323,94/1,50 (Ž)

**Obrázok 54:** Ulica Obežná



**Tabuľka 56:** Ulica Orechová<sup>8</sup>

P.Č.	Názov ulice - MK	dĺžka/šírka/plocha (m <sup>2</sup> )	Trieda	Povrch vozovky	Parkovacie miesta	Vyhradené parkovacie miesta	Počet vpustí	chodník d x š (povrch)
55.	Orechová	139,54/3,00	IV.	B				

**Obrázok 55:** Ulica Orechová



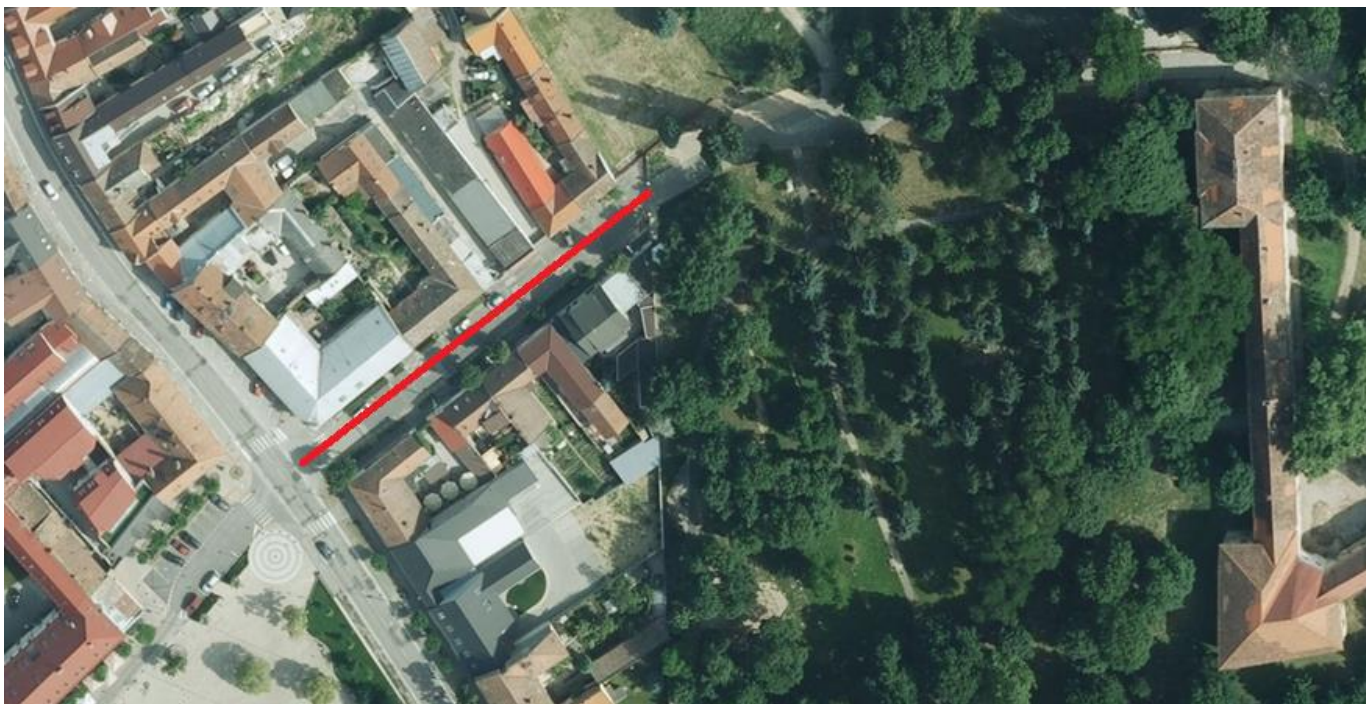
<sup>8</sup> Súkromná komunikácia



**Tabuľka 57:** Ulica Parková

P.Č.	Názov ulice - MK	dĺžka/šírka/plocha (m <sup>2</sup> )	Trieda	Povrch vozovky	Parkovacie miesta	Vyhradené parkovacie miesta	Počet vpustí	chodník d x š (povrch)
56.	Parková	92,52/7,70	IV.	Ž	12		2	E: 92,25/1,50 (Ž) P:92,52/1,00 (Ž)

**Obrázok 56:** Ulica Parková





**Tabuľka 58:** Ulica Pažitná

P.Č.	Názov ulice - MK	dĺžka/šírka/plocha (m <sup>2</sup> )	Trieda	Povrch vozovky	Parkovacie miesta	Vyhradené parkovacie miesta	Počet vpustí	chodník d x š (povrch)
57.	Pažitná (prvá od križovatky Železničná)	270,43/3,76	IV.	Ž	105	21	21	P: (pri garážach): 16,76/2,00 (Ž)
	I. VUK	64,78/7,66						P: 66,50/1,50 (Ž)
	II. VUK	74,30/3,90						L: 80,73/1,50 (Ž)
	Cesta pri bazáre	320,72/5,90						L: 73,71/3,26 (Ž) 78,05/1,50(Ž) P:197,38/1,50 (Ž)

**Obrázok 57:** Ulica Pažitná



**Tabuľka 59:** Ulica Pekárska

P.Č.	Názov ulice - MK	dĺžka/šírka/plocha (m <sup>2</sup> )	Trieda	Povrch vozovky	Parkovacie miesta	Vyhradené parkovacie miesta	Počet vpustí	chodník d x š (povrch)
58.	Pekárska (od Ul. Čepenskej)	223,75/5,76	IV.	Ž	39		9	E: 202,72/2,00 (Ž) P: 195,44/2,00 (ZD +Ž)

**Obrázok 58:** Ulica Pekárska

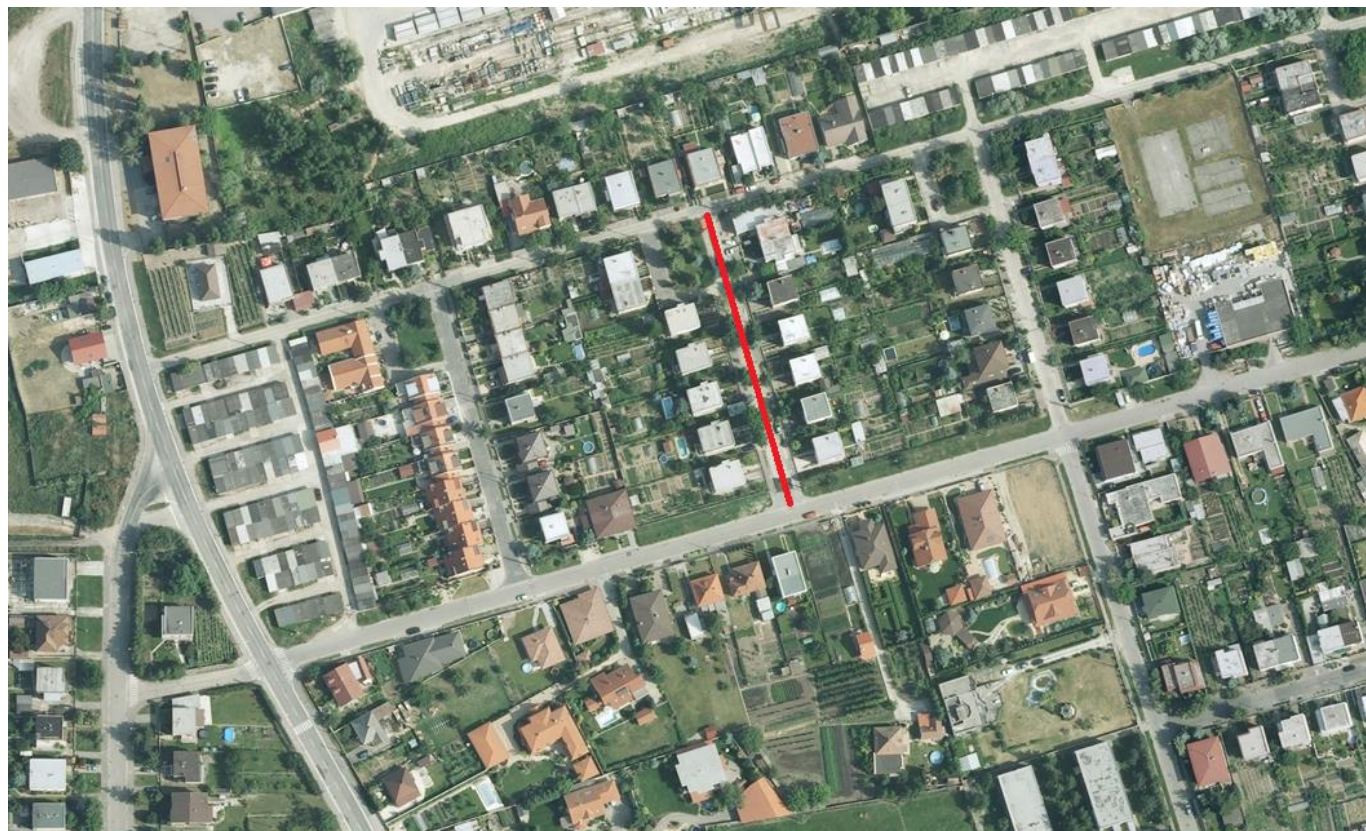




**Tabuľka 60:** Ulica Pionierska

P.Č.	Názov ulice - MK	dĺžka/šírka/plocha (m <sup>2</sup> )	Trieda	Povrch vozovky	Parkovacie miesta	Vyhradené parkovacie miesta	Počet vpustí	chodník d x š (povrch)
59.	Pionierska (od Ul. Tehelnej)	158,59/6,12	IV.	Ž			4	L: 76,94/1,42 (Ž) P: 78,26/1,42 (Ž)

**Obrázok 59:** Ulica Pionierska





**Tabuľka 61:** Ulica Pivovarská

P.Č.	Názov ulice - MK	dĺžka/šírka/plocha (m <sup>2</sup> )	Trieda	Povrch vozovky	Parkovacie miesta	Vyhradené parkovacie miesta	Počet vpustí	chodník d x š (povrch)
60.	Pivovarská (od Ul. Topoľovej)	369,59/6,00	IV.	Ž			3	L: 351,89/1,50 (Ž) P: 324,42/1,50 (Ž)

**Obrázok 60:** Ulica Pivovarská



**Tabuľka 62:** Ulica Pod hrádzou

P.Č.	Názov ulice - MK	dĺžka/šírka/plocha (m <sup>2</sup> )	Trieda	Povrch vozovky	Parkovacie miesta	Vyhradené parkovacie miesta	Počet vpustí	chodník d x š (povrch)
61.	Pod hrádzou (od Ul. Veternej)	1078,12/4,50	IV.	Ž				P: 876,27/1,43 (Ž)
		154,61/4,50		B				

**Obrázok 61:** Ulica Pod hrádzou





**Tabuľka 63:** Ulica Podzámska

P.Č.	Názov ulice - MK	dĺžka/šírka/plocha (m <sup>2</sup> )	Trieda	Povrch vozovky	Parkovacie miesta	Vyhradené parkovacie miesta	Počet vpustí	chodník d x š (povrch)
62.	Podzámska (od Ul. I. Krasku)	857,50/6,00	IV.	B/Ž	45	2	36	E: 208,66/1,50 (Ž) P: 498,23/1,50 (Ž)
	UK	56,81/6,42		B				
	plocha	1106,74 m <sup>2</sup>						

**Obrázok 62:** Ulica Podzámska

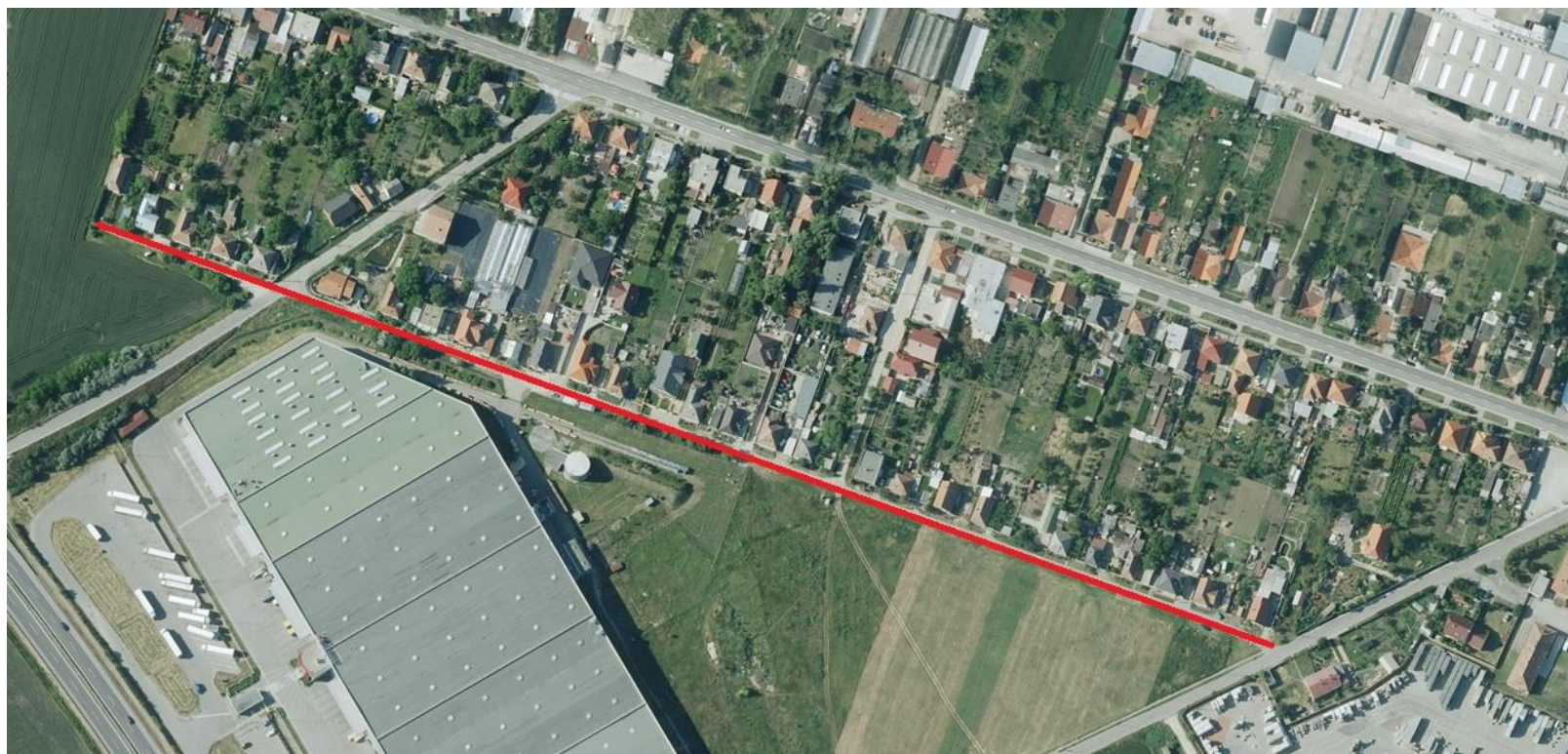




Tabuľka 64: Ulica Poľná

P.Č.	Názov ulice - MK	dĺžka/šírka/plocha (m <sup>2</sup> )	Trieda	Povrch vozovky	Parkovacie miesta	Vyhradené parkovacie miesta	Počet vpustí	chodník d x š (povrch)
63.	Poľná	627,86/3,87	IV.	Ž				

Obrázok 63: Ulica Poľná



**Tabuľka 65:** Ulica Poštová

P.Č.	Názov ulice - MK	dĺžka/šírka/plocha (m <sup>2</sup> )	Trieda	Povrch vozovky	Parkovacie miesta	Vyhradené parkovacie miesta	Počet vpustí	chodník d x š (povrch)
64.	Poštová (od Slovenskej pošty)	214,97/5,94	IV.	Ž	28	/	12	E: 88,74/1,50 (Ž) P: 116,96/2,5(ZD)0
	VUK garáže	42,68/12,36						
	VUK	73,37/4,00						89,26/9,00 (Ž)

**Obrázok 64:** Ulica Poštová





**Tabuľka 66:** Považský breh UK

P.Č.	Názov ulice - MK	dĺžka/šírka/plocha (m <sup>2</sup> )	Trieda	Povrch vozovky	Parkovacie miesta	Vyhradené parkovacie miesta	Počet vpustí	chodník d x š (povrch)
66.	Považský breh VUK	123,54/5,20	IV.	Ž				
	Cyklotrasa	4611,94/2,28						

**Obrázok 65:** Považský breh



**Obrázok 66:** Cyklistická trasa

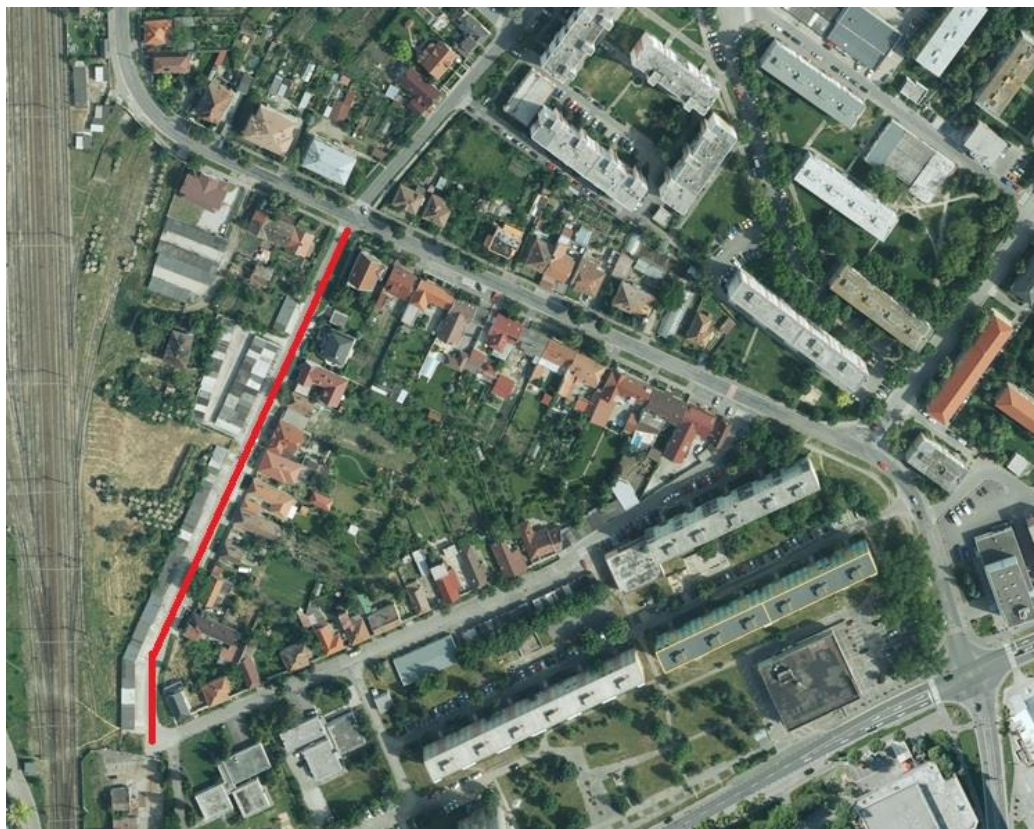




**Tabuľka 67:** Ulica Pribinova

P.Č.	Názov ulice - MK	dĺžka/šírka/plocha (m <sup>2</sup> )	Trieda	Povrch vozovky	Parkovacie miesta	Vyhradené parkovacie miesta	Počet vpustí	chodník d x š (povrch)
67.	Pribinova (od Ul. Železničnej)	268,00/5,00	IV.	Ž			16	E: 76,98/1,50 (B)

**Obrázok 67:** Ulica Pribinova



**Tabuľka 68:** Ulica Priečna

P.Č.	Názov ulice - MK	dĺžka/šírka/plocha (m <sup>2</sup> )	Trieda	Povrch vozovky	Parkovacie miesta	Vyhradené parkovacie miesta	Počet vpusťí	chodník d x š (povrch)
68.	Priečna (od Ul. Krásnej)	105,90/6,00	IV.	Ž			5	E: 20,47/1,80 (Ž) P: 103,93/1,00 (Ž)

**Obrázok 68:** Ulica Priečna





**Tabuľka 69:** Ulica Priemyselná

P.Č.	Názov ulice - MK	dĺžka/šírka/plocha (m <sup>2</sup> )	Trieda	Povrch vozovky	Parkovacie miesta	Vyhradené parkovacie miesta	Počet vpustí	chodník d x š (povrch)
69.	Priemyselná (od Ul. Bratislavkej)	815,71/7,36	IV.	Ž			19	P: 815,71/2,98 (ZD)
	UK	257,24/6,06						L: 260,32/1,48 (ZD)

**Obrázok 69:** Ulica Priemyselná

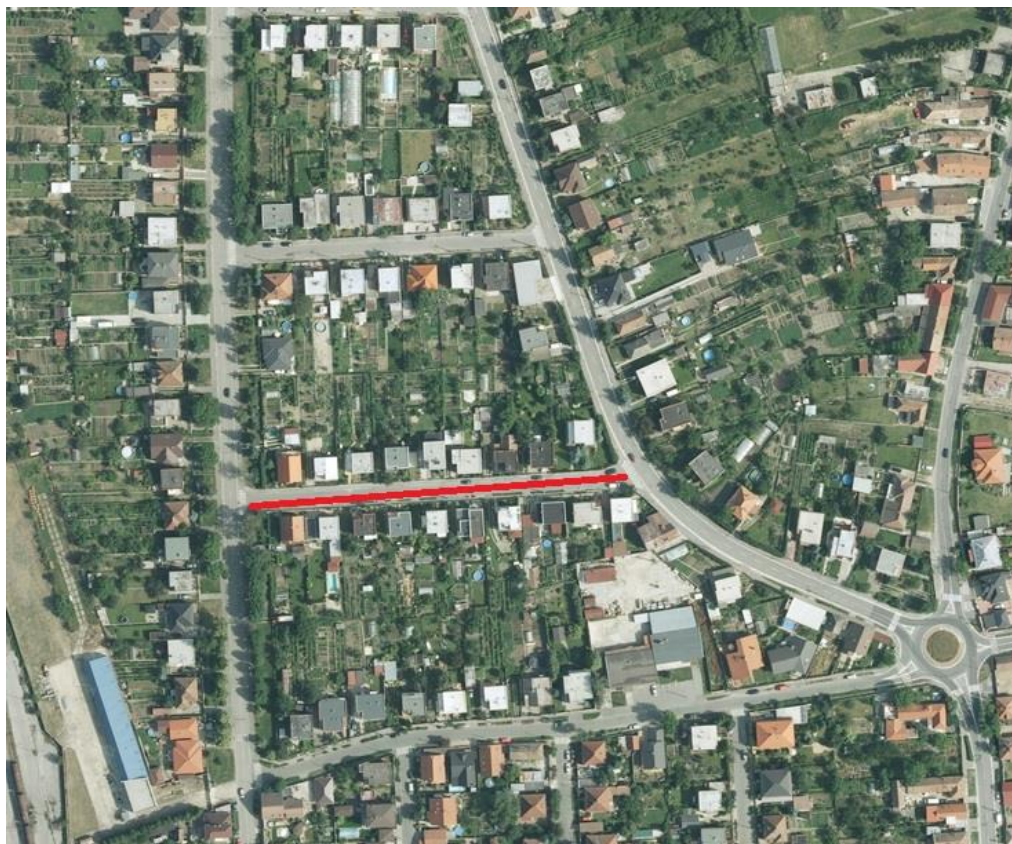




**Tabuľka 70:** Ulica Rovná

P.Č.	Názov ulice - MK	dĺžka/šírka/plocha (m <sup>2</sup> )	Trieda	Povrch vozovky	Parkovacie miesta	Vyhradené parkovacie miesta	Počet vpustí	chodník d x š (povrch)
70.	Rovná (od Ul. Krásna)	176,13/6,06	IV.	Ž			11	E: 171,54/1,74 (Ž) P: 175,31/1,00 (Ž)

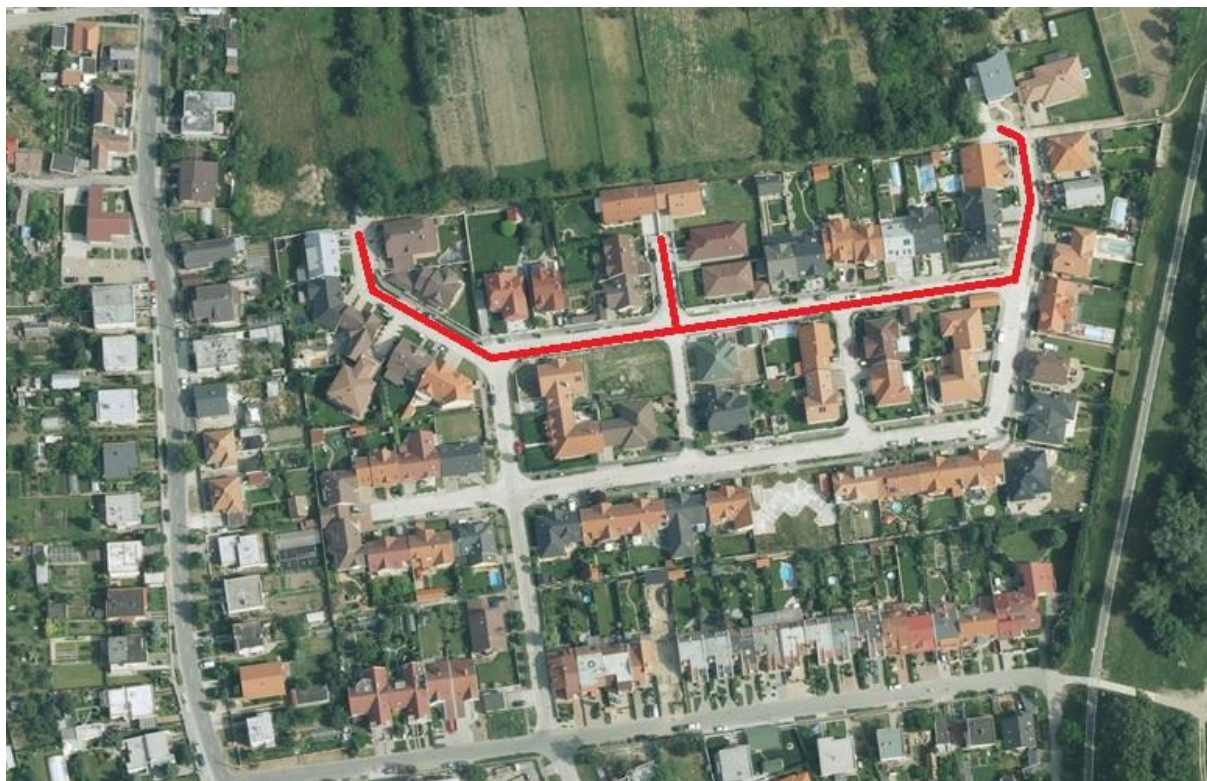
**Obrázok 70:** Ulica Rovná



**Tabuľka 71:** Ulica Severná

P.Č.	Názov ulice - MK	dĺžka/šírka/plocha (m <sup>2</sup> )	Trieda	Povrch vozovky	Parkovacie miesta	Vyhradené parkovacie miesta	Počet vpustí	chodník d x š (povrch)
71.	Severná	306,69/5,60	IV.	B			1	P: 49,87/1,00 (Ž)
	VUK	27,52/5,60						P: 273,43/1,00 (Ž)
								L: 27,20/1,00 (Ž)

**Obrázok 71:** Ulica Severná





**Tabuľka 72:** Ulica Sládkovičova

P.Č.	Názov ulice - MK	dĺžka/šírka/plocha (m <sup>2</sup> )	Trieda	Povrch vozovky	Parkovacie miesta	Vyhradené parkovacie miesta	Počet vpustí	chodník d x š (povrch)
72.	Sládkovičova (od Ul. Tehelnej)	157,92/6,20	IV.	Ž			17	E: 75,08/1,42 (Ž) P: 74,85/1,42 (Ž)
		199,59/6,20						E: 188,12/1,60 (Ž) P: 192,80/1,60 (Ž)

**Obrázok 72:** Ulica Sládkovičova

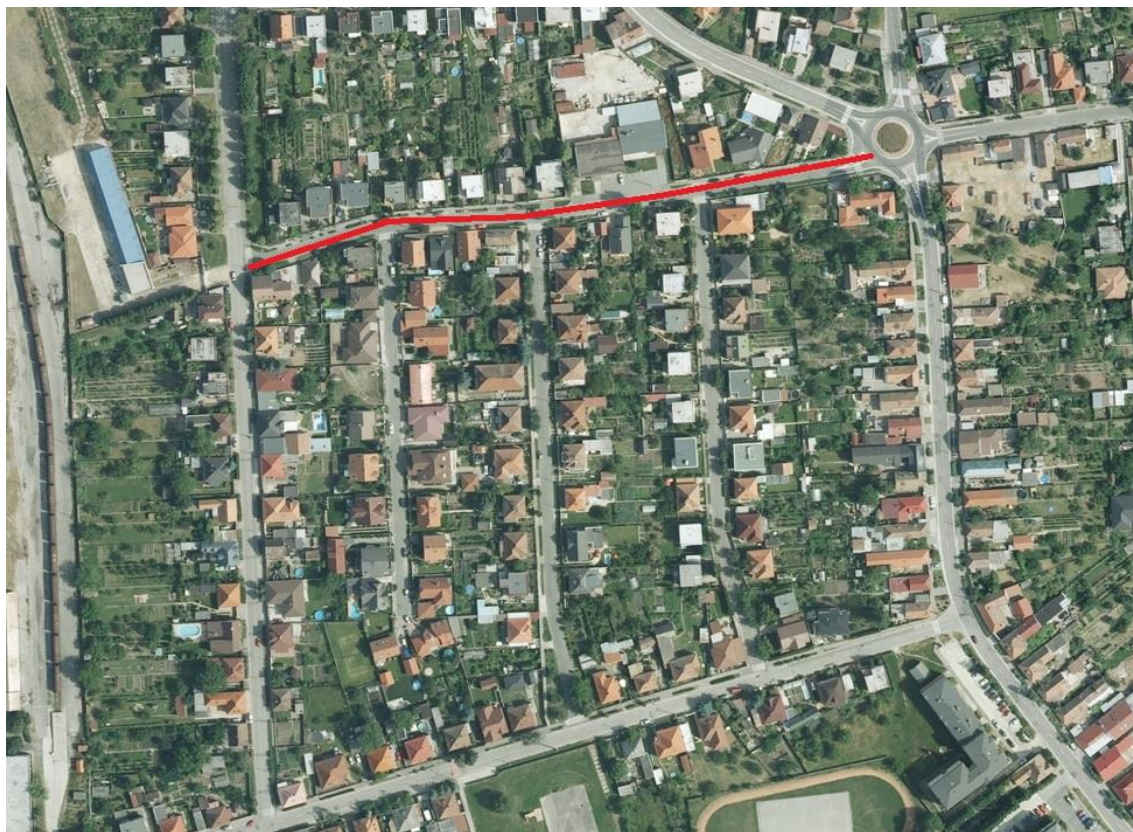




**Tabuľka 73:** Ulica Slnčná

P.Č.	Názov ulice - MK	dĺžka/šírka/plocha (m <sup>2</sup> )	Trieda	Povrch vozovky	Parkovacie miesta	Vyhradené parkovacie miesta	Počet vpustí	chodník d x š (povrch)
73.	Slnčná (od Ul. Krásna)	302,42/5,56	IV.	Ž			15	E: 245,59/1,50 (Ž) P: 274,59/1,50 (B)

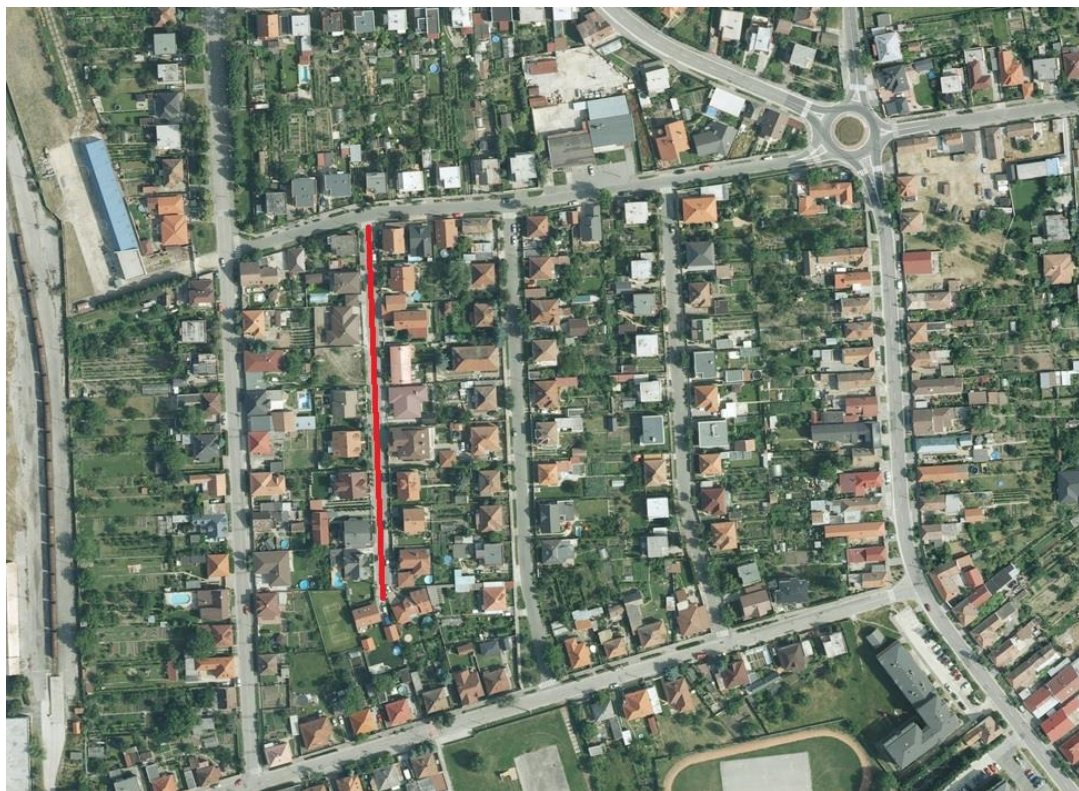
**Obrázok 73:** Ulica Slnčná



**Tabuľka 74:** Ulica Slnčná II

P.Č.	Názov ulice - MK	dĺžka/šírka/plocha (m <sup>2</sup> )	Trieda	Povrch vozovky	Parkovacie miesta	Vyhradené parkovacie miesta	Počet vpustí	chodník d x š (povrch)
74.	Slnčná II	179,99/6,00	IV.	Ž			9	P: 178,10 (Ž+ZD)

**Obrázok 74:** Ulica Slnčná II





**Tabuľka 75:** Ulica SNP

P.Č.	Názov ulice - MK	dĺžka/šírka/plocha (m <sup>2</sup> )	Trieda	Povrch vozovky	Parkovacie miesta	Vyhradené parkovacie miesta	Počet vpustí	chodník d x š (povrch)
75.	SNP ( od Nám. Slobody)	128,02/8,43	III..	Ž	12			E: 122,56/1,50 P: 137,55/1,50

**Obrázok 75:** Ulica SNP





**Tabuľka 76:** Ulica Spádová

P.Č.	Názov ulice - MK	dĺžka/šírka/plocha (m <sup>2</sup> )	Trieda	Povrch vozovky	Parkovacie miesta	Vyhradené parkovacie miesta	Počet vpustí	chodník d x š (povrch)
76.	Spádová (od Ul. A.Hlinku)	567,04/6,50	IV.	B/Ž	170	3	26	E: 156,28/1,50 (Ž) P: 40,29/5,05
	VUK 1140	55,52/4,50						
	VUK 1141	52,78/5,75						
	VUK 1143 (pred)	83,12/7,80						62,66/2,79 (Ž)
	VUK 1143 (za)	49,88/3,00						
	VUK 1142	109,63/5,45						64,67/3,84 (Ž)
	VUK 1144	49,41/5,71						
	VUK 1145	51,51/4,66						
	VUK 1146	48,50/4,60						
	Plocha (pri COOP Jednota)	1172,83 m <sup>2</sup>						

**Obrázok 76:** Ulica Spádová



**Tabuľka 77: Starý most**

P.Č.	Názov ulice - MK	dĺžka/šírka/plocha (m <sup>2</sup> )	Trieda	Povrch vozovky	Parkovacie miesta	Vyhradené parkovacie miesta	Počet vpustí	chodník d x š (povrch)
77.	Starý most	73,91/5,24	IV.	Ž	/	/	/	/
	plocha	972,11 m <sup>2</sup>		B				
	Do campingu	463,45/5,10		B				

**Obrázok 77: Starý most**





**Tabuľka 78:** Ulica Strednočepeňská

P.Č.	Názov ulice - MK	dĺžka/šírka/plocha (m <sup>2</sup> )	Trieda	Povrch vozovky	Parkovacie miesta	Vyhradené parkovacie miesta	Počet vpustí	chodník d x š (povrch)
78.	Strednočepeňská (cesta č. III/1347 od Ul. 8. mája)	871,97/5,91	III.	Ž			3	L: 139,17/1,27 (Ž)
	VUK (za „Oskarom“)	75,12/4,25						

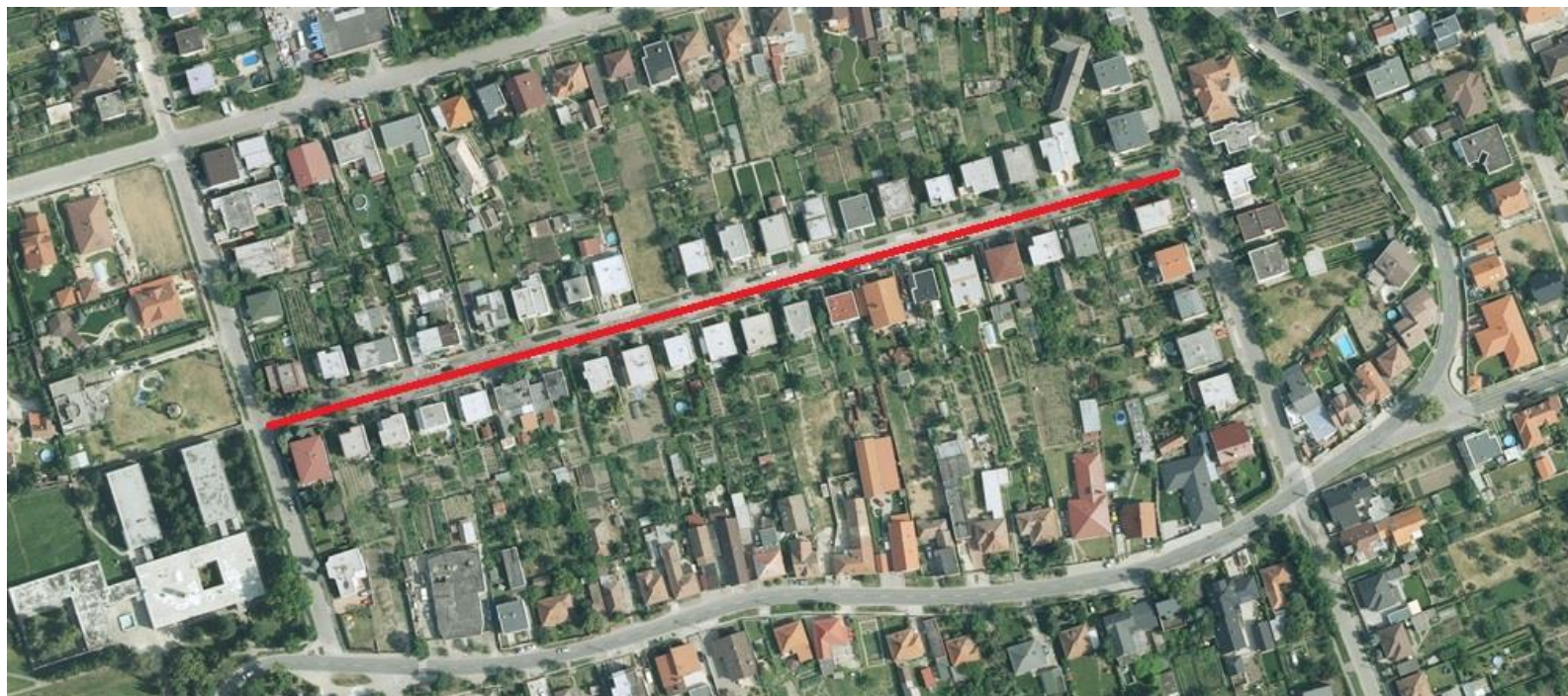
**Obrázok 78:** Ulica Strednočepeňská



**Tabuľka 79:** Ulica Stromová

P.Č.	Názov ulice - MK	dĺžka/šírka/plocha (m <sup>2</sup> )	Trieda	Povrch vozovky	Parkovacie miesta	Vyhradené parkovacie miesta	Počet vpustí	chodník d x š (povrch)
79.	<b>Stromová</b> (od Ul. Sládkovičova)	256,74/6,35	IV.	Ž			16	L: 354,51/1,64 (Ž) P: 354,51/1,64 (Ž)

**Obrázok 79:** Ulica Stromová

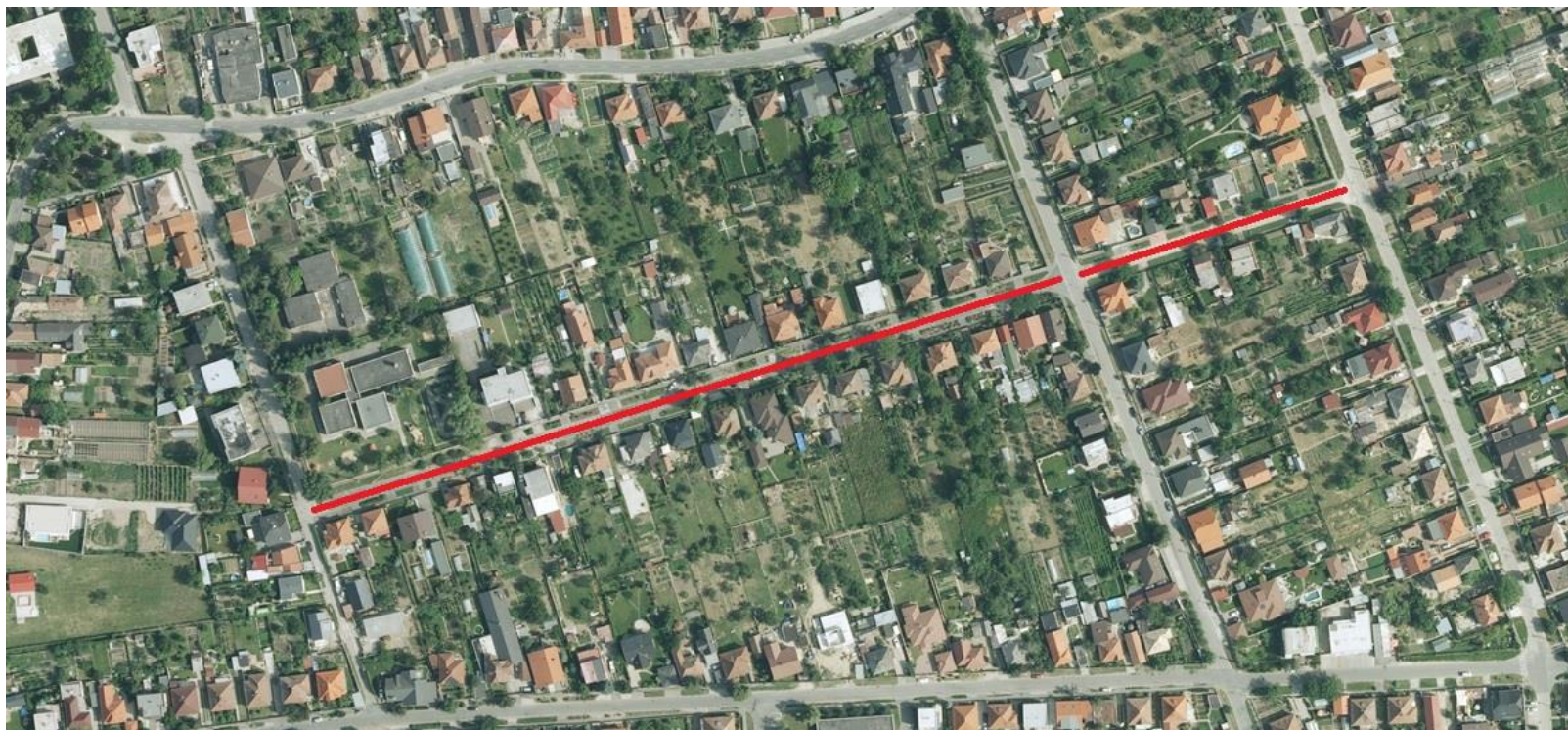




**Tabuľka 80:** Ulica Svätoplukova

P.Č.	Názov ulice - MK	dĺžka/šírka/plocha (m <sup>2</sup> )	Trieda	Povrch vozovky	Parkovacie miesta	Vyhradené parkovacie miesta	Počet vpustí	chodník d x š (povrch)
80.	Svätoplukova (od Ul. Športovej)	474,34/6,16	IV.	Ž			20	L: 469,83/1,54 (Ž) P: 458,55/1,52 (Ž)

**Obrázok 80:** Ulica Svätoplukova





**Tabuľka 81:** Ulica Šintavská

P.Č.	Názov ulice - MK	dĺžka/šírka/plocha (m <sup>2</sup> )	Trieda	Povrch vozovky	Parkovacie miesta	Vyhradené parkovacie miesta	Počet vpustí	chodník d x š (povrch)
81.	Šintavská (cesta č. I/62)	501,25/6,94	I.	Ž				E: 451,96/2,00 (Ž)
	smer Starý most	371,08/6,85	IV.					P: 420,65/2,00 (Ž)
	UK	80,16/4,43						

**Obrázok 81:** Ulica Šintavská



**Tabuľka 82:** Ulica Školská

P.Č.	Názov ulice - MK	dĺžka/šírka/plocha (m <sup>2</sup> )	Trieda	Povrch vozovky	Parkovacie miesta	Vyhrazené parkovacie miesta	Počet vpustí	chodník d x š (povrch)
82.	Školská (od Ul. Kukučínovej)	215,00/6,00	IV.	Ž	99	1	19	E: 212,01/1,59 (B)
		150,00/7,00		B				P: 293,56/1,66 (Ž + ZD)
	Plocha (vedľa „Dániho“)	1295m <sup>2</sup>						

**Obrázok 82:** Ulica Školská



**Tabuľka 83:** Ulica Športová

P.Č.	Názov ulice - MK	dĺžka/šírka/plocha (m <sup>2</sup> )	Trieda	Povrch vozovky	Parkovacie miesta	Vyhradené parkovacie miesta	Počet vpustí	chodník d x š (povrch)
83.	Športová (od Ul. Veternej)	1241,44/6,00	IV.	Ž	6		66	E: 717,93/1,50 (Ž)
		64,12/3,00						P: 1095,02/1,50 (Ž)

**Obrázok 83:** Ulica Športová





**Tabuľka 84:** Ulica Štefana Moyzesa

P.Č.	Názov ulice - MK	dĺžka/šírka/plocha (m <sup>2</sup> )	Trieda	Povrch vozovky	Parkovacie miesta	Vyhradené parkovacie miesta	Počet vpustí	chodník d x š (povrch)
84.	Štefana Moyzesa (od Ul. Matičnej)	161,77/5,01	IV.	B			7	E: 160,12/1,50 (Ž)

**Obrázok 84:** Ulica Štefana Moyzesa



**Tabuľka 85:** Ulica Šulekovská

P.Č.	Názov ulice - MK	dĺžka/šírka/plocha (m <sup>2</sup> )	Trieda	Povrch vozovky	Parkovacie miesta	Vyhradené parkovacie miesta	Počet vpustí	chodník d x š (povrch)
85.	Šulekovská (cesta č. III/1320 – od kruhového objazdu)	1404,56/9,14	III.	Ž				E: 1320,54/2,00 (Ž+ZD) P: 1051,77/2,00 (Ž)

**Obrázok 85:** Ulica Šulekovská





**Tabuľka 86:** Ulica Tehelná

P.Č.	Názov ulice - MK	dĺžka/šírka/plocha (m <sup>2</sup> )	Trieda	Povrch vozovky	Parkovacie miesta	Vyhradené parkovacie miesta	Počet vpustí	chodník d x š (povrch)
86.	Tehelná	668,38/4,06	IV.	B			8	

**Obrázok 86:** Ulica Tehelná





**Tabuľka 87:** Ulica Topoľová

P.Č.	Názov ulice - MK	dĺžka/šírka/plocha (m <sup>2</sup> )	Trieda	Povrch vozovky	Parkovacie miesta	Vyhradené parkovacie miesta	Počet vpustí	chodník d x š (povrch)
87.	Topoľová (od Ul. Športovej)	279,01/6,62	IV.	Ž	46	/	20	P: 242,25/1,68 (Ž)
	Slepá ulica	151,51/5,98						P: 144,18/1,64 (Ž) P: 151,89/1,50 (Ž)

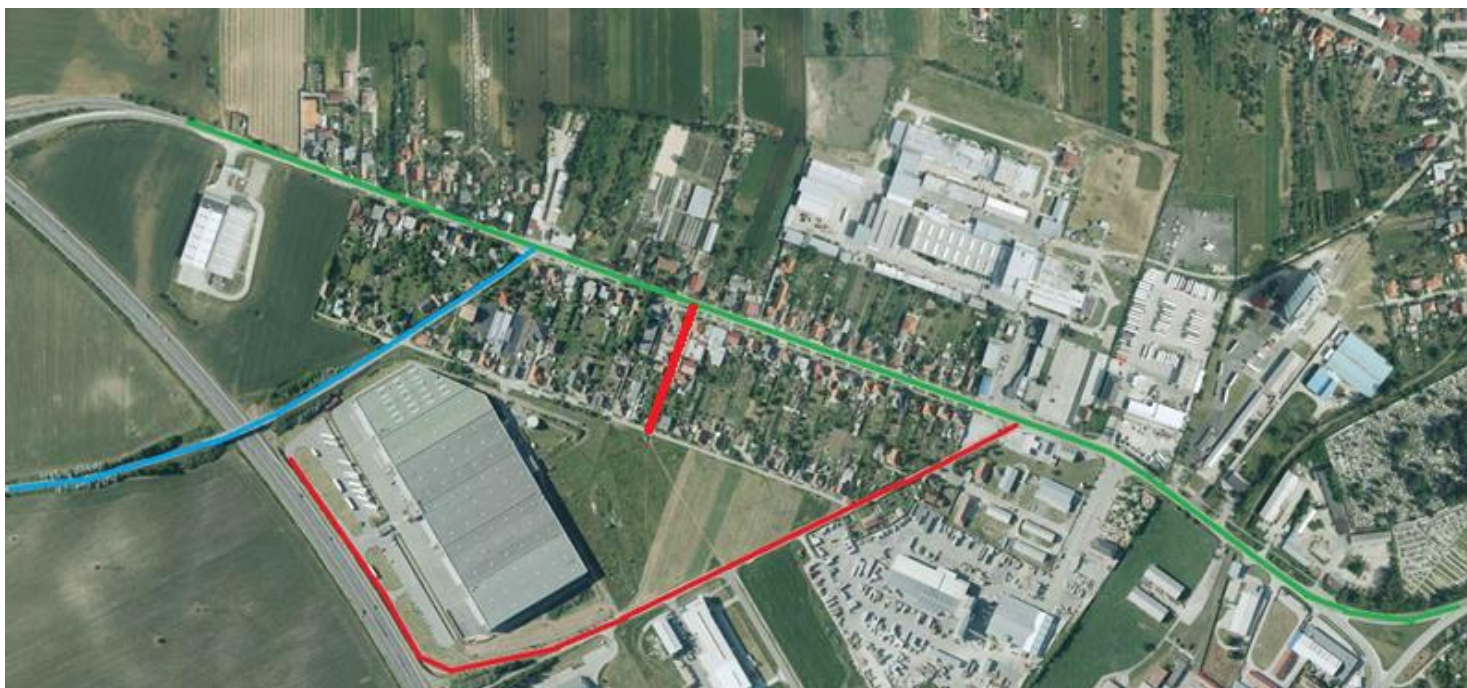
**Obrázok 87:** Ulica Topoľová



**Tabuľka 88:** Trnavská cesta

P.Č.	Názov ulice - MK	dĺžka/šírka/plocha (m <sup>2</sup> )	Trieda	Povrch vozovky	Parkovacie miesta	Vyhradené parkovacie miesta	Počet vpustí	chodník d x š (povrch)
88.	Trnavská cesta III/1331 (od diaľnice)	1472,65/9,41	III.	Ž			59	L: 479,44/1,64 (Ž) P: 741,50/2,00 (Ž)
	(smer FM)	992,41/7,02	IV.					
	VÚK k Ul. Poľnej	142,80/4,00	IV.	B	0		0	0

**Obrázok 88:** Trnavská cesta





**Tabuľka 89:** Ulica Vážska

P.Č.	Názov ulice - MK	dĺžka/šírka/plocha (m <sup>2</sup> )	Trieda	Povrch vozovky	Parkovacie miesta	Vyhradené parkovacie miesta	Počet vpustí	chodník d x š (povrch)
89.	Vážska (od Ul. Strednočepenskej)	349,32/5,80	IV.	B			3	E: 328,01/1,50 (B) P:295,08/1,50 (B)
	VUK	96,02/3,70						

**Obrázok 89:** Ulica Vážska

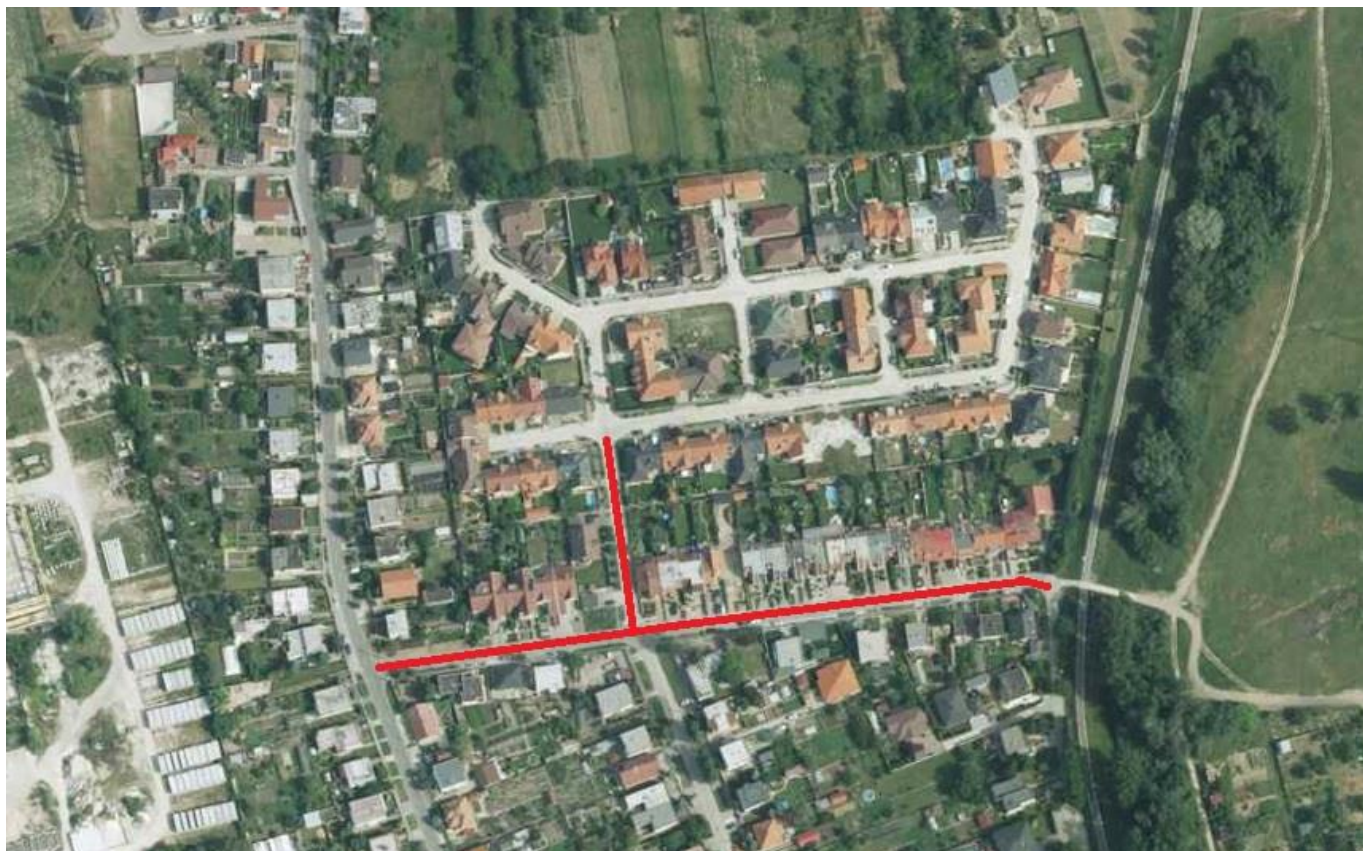




**Tabuľka 90:** Ulica Veterná

P.Č.	Názov ulice - MK	dĺžka/šírka/plocha (m <sup>2</sup> )	Trieda	Povrch vozovky	Parkovacie miesta	Vyhradené parkovacie miesta	Počet vpustí	chodník d x š (povrch)
90.	Veterná (od Ul. 8: mája)	289,15/5,40	IV.	Ž			10	P: 256,63/1,50 (Ž)
	(smer „Kapusníská“)	82,54/5,30						L: 80,64/1,50 (Ž)

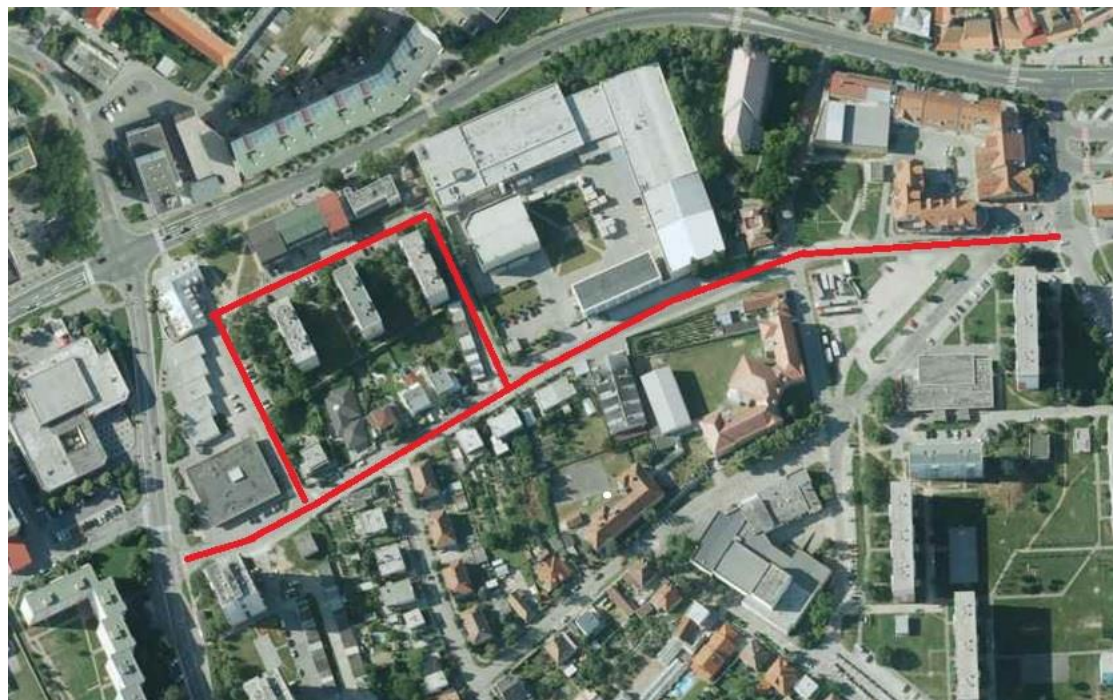
**Obrázok 90:** Ulica Veterná



**Tabuľka 91:** Ulica Vinárska

P.Č.	Názov ulice - MK	dĺžka/šírka/plocha (m <sup>2</sup> )	Trieda	Povrch vozovky	Parkovacie miesta	Vyhradené parkovacie miesta	Počet vpustí	chodník d x š (povrch)
91.	Vinárska (od Námestia slobody)	771,68/7,97	IV.	Ž	93	17	30	E: 301,00/2,20 (ZD) P: 85,00/2,70 (ZD) (perlovka) 65,00/3,00 (Ž)
	Vnútroblok							
	VUK I.	43,00/3,30		ZD				
	VUK II:	50,00/7,00		Z+B				

**Obrázok 91:** Ulica Vinárska





**Tabuľka 92:** Ulica Vojanská

P.Č.	Názov ulice - MK	dĺžka/šírka/plocha (m <sup>2</sup> )	Trieda	Povrch vozovky	Parkovacie miesta	Vyhradené parkovacie miesta	Počet vpustí	chodník d x š (povrch)
92.	Vojanská (od Ul. Podzámskej)	334,36/5,30	IV.	Ž			17	L: 283,60/2,00 (Ž) P: 316,00/1,50 (Ž)

**Obrázok 92:** Ulica Vojanská

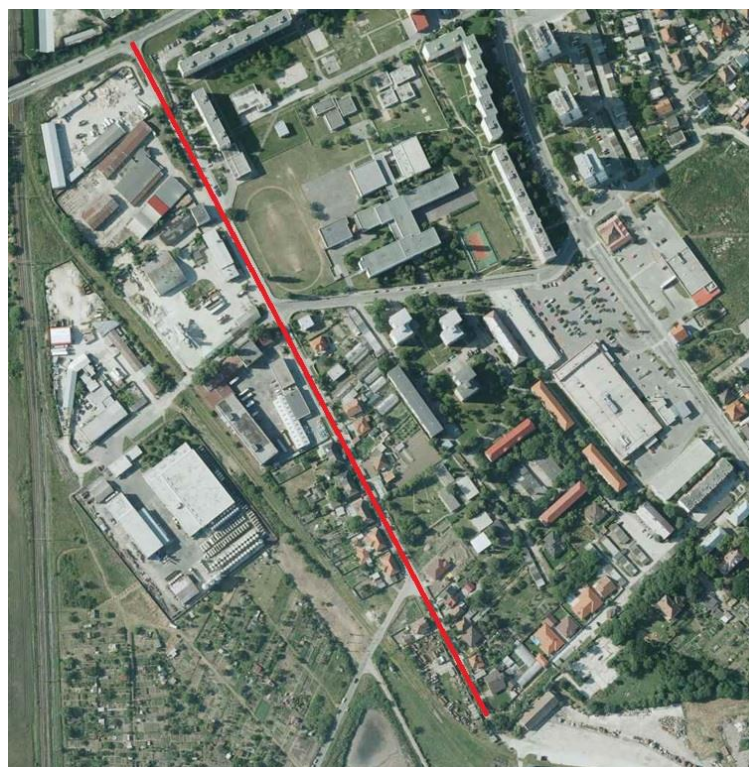




**Tabuľka 93:** Vonkajší rad

P.Č.	Názov ulice - MK	dĺžka/šírka/plocha (m <sup>2</sup> )	Trieda	Povrch vozovky	Parkovacie miesta	Vyhradené parkovacie miesta	Počet vpustí	chodník d x š (povrch)
93.	Vonkajší rad (od D. Štúra)	691,05/6,50	IV.	Ž	27	1	26	Ľ: 132,64/3,00 (Ž)
	VUK pri činžiakoch	106,78/4,00						P: 317,96/1,50 (Ž)
	VUK pri „Drevone“	204,21/5,50		B				Ľ: 106,75/2,00 (Ž)

**Obrázok 93:** Vonkajší rad



**Tabuľka 94:** Ulica Vysoká

P.Č.	Názov ulice - MK	dĺžka/šírka/plocha (m <sup>2</sup> )	Trieda	Povrch vozovky	Parkovacie miesta	Vyhradené parkovacie miesta	Počet vpustí	chodník d x š (povrch)
94.	Vysoká (od Ul. Krásnej)	140,32/6,08	IV.	Ž			10	E: 136,94/1,87 (L) P: 137,60/1,00 (L)

**Obrázok 94:** Ulica Vysoká

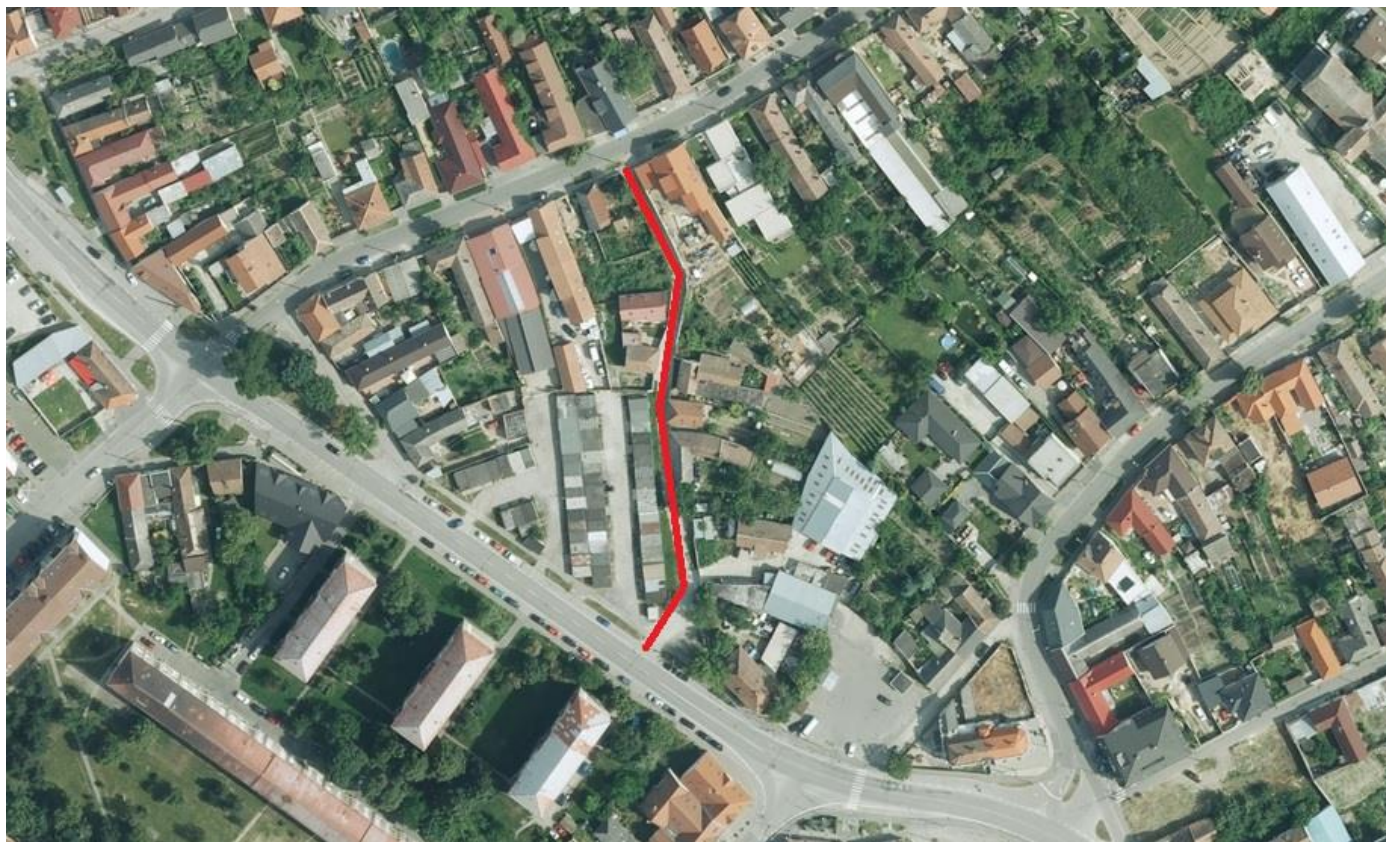




**Tabuľka 95:** Ulica Záhradná

P.Č.	Názov ulice - MK	dĺžka/šírka/plocha (m <sup>2</sup> )	Trieda	Povrch vozovky	Parkovacie miesta	Vyhradené parkovacie miesta	Počet vpustí	chodník d x š (povrch)
95.	Záhradná	149,96/4,00	IV.	ZD				

**Obrázok 95:** Ulica Záhradná

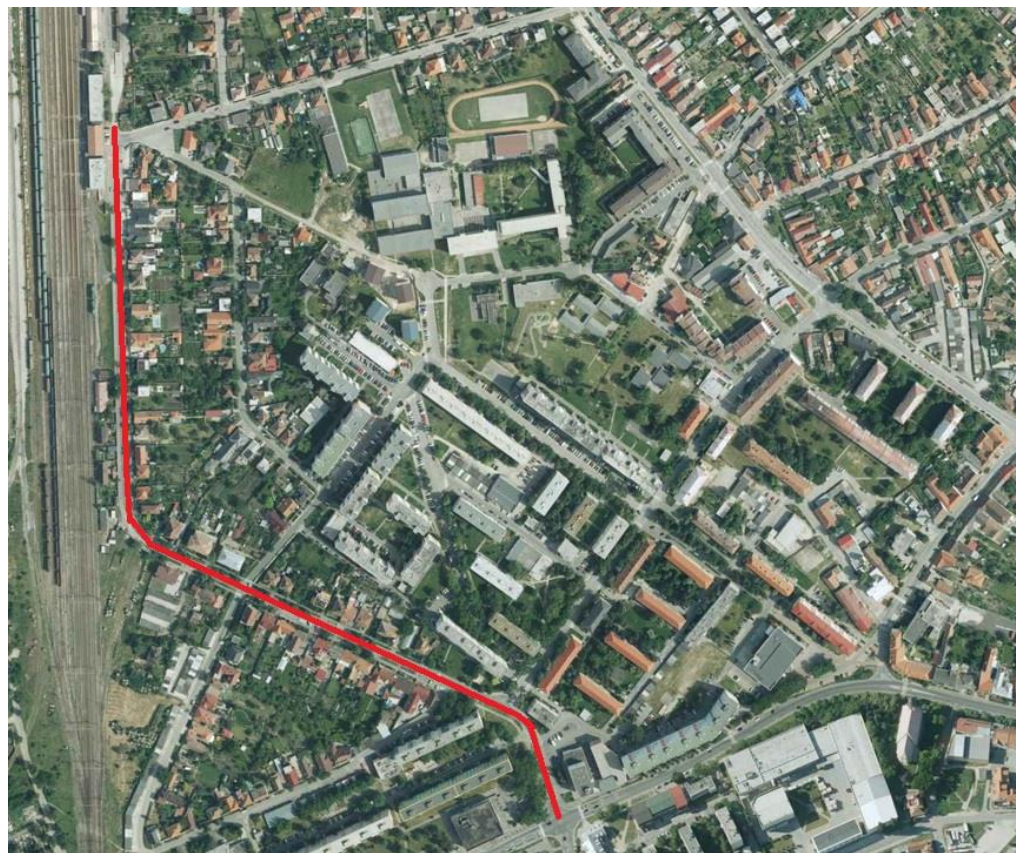




**Tabuľka 96:** Ulica Železničná

P.Č.	Názov ulice - MK	dĺžka/šírka/plocha (m <sup>2</sup> )	Trieda	Povrch vozovky	Parkovacie miesta	Vyhradené parkovacie miesta	Počet vpustí	chodník d x š (povrch)
96.	Železničná	849,93/7,02	IV.	Ž	10	4	32	E: 823,17/2,50 (Ž)
	VUK	147,06/2,50						P: 818,99/1,50 (Ž)

**Obrázok 96:** Ulica Železničná



**Obrázok 97:** Fotomapa cestnej siete Mesta Sered'

